

YOUNG & KIDS



Siloma

YOUNG & KIDS



Siloma



IT Idee innovative ed una radicata cultura progettuale fanno di Siloma un player competitivo in grado di ottimizzare i processi di produzione e di rispondere con prontezza a ogni richiesta del cliente.

Siloma sceglie con cura i materiali con cui realizza gli arredi, in modo che la qualità del vivere sia garantita, in conformità alle normative europee del settore, i mobili sono classificati E1, ossia a basso contenuto di formaldeide e le vernici utilizzate sono certificate CE.

Tutte le fasi principali del ciclo produttivo si svolgono all'interno degli stabilimenti Siloma o comunque sotto il controllo dell'azienda ed esclusivamente in Italia. Tale scelta assicura un elevato standard qualitativo del prodotto.

Grazie all'impiego di materiali provenienti dai processi di riciclo del legno, la produzione avviene nel rispetto dell'ambiente, nessun albero viene abbattuto. Per ridurre al minimo gli sprechi e tutelare l'ambiente, tutti gli imballaggi sono riciclabili al 100%.

EN Innovative ideas and a deep-rooted culture projects make Siloma a competitive player and able to optimize production processes and to respond promptly to any customer request.

Siloma carefully selects materials with who makes the furniture, so that the quality of living is guaranteed, in accordance European standards in the sector, furniture are classified as E1, low content of formaldehyde and the paints used are EC certificate.

All stages of the production cycle take place within the establishments Siloma or otherwise under control of the company and exclusively in Italy. This choice ensures a high standard quality of the product.

Thanks to the use of materials from wood recycling processes, production is environmentally friendly, no tree is felled. To minimize waste and protect the environment, all packaging is 100% recyclable.

FR Des idées innovantes et une culture de conception enracinée font de Siloma un acteur compétitif capable d'optimiser les processus de production et de répondre rapidement à chaque demande du client.

Siloma choisit avec soin les matériaux de production des meubles, de sorte que la qualité de vie soit garantie, conformément aux normes européennes du secteur, les meubles sont classés E1, c'est-à-dire à faible teneur en formaldéhyde et les peintures utilisées sont certifiées CE.

Toutes les phases principales du cycle de production se déroulent à l'intérieur des usines Siloma ou sous le contrôle de la société et exclusivement en Italie. Ce choix garantit un haut niveau de qualité du produit.

Grâce à l'utilisation de matériaux issus des processus de recyclage du bois, la production se fait dans le respect de l'environnement, aucun arbre n'est abattu. Afin de minimiser les déchets et de protéger l'environnement, tous les emballages sont recyclables à 100%.



YOU NG & KIDS

Dal 1968 Siloma concepisce la camera per ragazzi come la stanza che, più di ogni altra, deve sapersi adattare ai rapidi cambiamenti di chi la abita. Questa idea di design si traduce in arredi modulari dedicati al riposo, al gioco, all'apprendimento attraverso la creatività e la fantasia, e si concretizza in ambienti capaci di esprimere l'identità dei bambini e dei ragazzi. Per funzionalità ed estetica, Siloma interpreta le necessità di studio, svago, hobby e relazione che evolvono con il passare del tempo. Grazie alla vastissima scelta di finiture e colori, insieme alla possibilità di realizzazioni su misura, consente di personalizzare ogni soluzione. Tutto questo con la massima attenzione al benessere e alla sostenibilità, utilizzando materiali atossici e pannelli ecologici che preservano il patrimonio forestale del pianeta. Anche questo significa pensare al futuro delle nuove generazioni.

EN Since 1968, Siloma has conceived the children's bedroom as the room that, more than any other, must be able to adapt to the rapid changes of those who live there. This design idea translates into modular furnishings dedicated to rest, play, learning through creativity and imagination, and takes shape in environments capable of expressing the identity of children and teenagers. In terms of functionality and aesthetics, Siloma interprets the needs of study, leisure, hobbies and relationships that evolve with the passing of time. Thanks to the vast choice of finishes and colors, together with the possibility of custom creations, it allows you to customize each solution. All this with the utmost attention to well-being and sustainability, using non-toxic materials and ecological panels that preserve the planet's forest heritage. This also means thinking about the future of new generations.

FR Depuis 1968, Siloma conçoit la chambre des enfants comme la pièce qui, plus que toute autre, doit pouvoir s'adapter aux changements rapides de ceux qui y vivent. Cette idée de design se traduit par un mobilier modulaire dédié au repos, au jeu, à l'apprentissage par la créativité et l'imagination, et elle se matérialise dans des environnements capables d'exprimer l'identité des enfants et des jeunes. En termes de fonctionnalité et d'esthétique, Siloma interprète les besoins d'étude, de loisirs, de passe-temps et de relations qui évoluent au fil du temps. Grâce au vaste choix de finitions et de couleurs, ainsi qu'à la possibilité de créations sur mesure, Siloma vous permet de personnaliser chaque solution. Tout cela avec la plus grande attention au bien-être et à la durabilité, en utilisant des matériaux non toxiques et des panneaux écologiques qui préservent le patrimoine forestier de la planète. Cela signifie également penser à l'avenir des nouvelles générations.

YOUNG

Letti a terra/Floor standing beds/Lits au sol



SET Y01 P. 10



SET Y02 P. 18



SET Y03 P. 26



SET Y04 P. 34



SET Y05 P. 42



SET Y06 P. 50



SET Y07 P. 60



SET Y08 P. 68



SET Y09 P. 76



SET Y10 P. 82



SET Y11 P. 90

Dati tecnici/Technical data/Données techniques

Maniglie/Handles/Poignées P. 238

Finiture e colori/Finishes and colours/ Finitions et couleurs P. 242

Tessuti/Fabrics/Tissus P. 244

Indice prodotti/Products index/Index des produits P. 246

KIDS

Letti a terra/Floor standing beds/Lits au sol



SET K01 P. 100



SET K02 P. 108



SET K03 P. 116



SET K04 P. 124



SET K05 P. 132



SET K06 P. 140



SET K07 P. 146



SET K08 P. 152



SET K09 P. 158

Ponti/Overhead Units/Ponts



SET K10 P. 166



SET K11 P. 172



SET K12 P. 180



SET K13 P. 188



SET K14 P. 194



SET K15 P. 202

Soppalchi/Loft Beds/Mezzanine



SET K16 P. 210



SET K17 P. 216



SET K18 P. 224



SET K19 P. 230

SET
Y01 - Y11

YOU
NIG





IT Una camera che accompagna la crescita, unendo estetica e funzionalità. Lo scrittoio con gamba in vetro dona leggerezza, mentre i contenitori modulari offrono soluzioni su misura. La cabina battente MAXI, attrezzabile all'interno e profonda un metro, permette di accostare un letto. I pannelli a muro, disponibili in nobilitato, laccato o imbottito, creano una raffinata boiserie che incornicia il letto.

EN A room that accompanies growth, combining aesthetics and functionality. The desk with glass leg gives lightness, while the modular containers offer customized solutions. The MAXI walk-in closet, one meter deep and equipped inside, allows to add a bed. The wall panels, available in melamine, lacquered or upholstered, create a refined wall paneling that frames the bed.

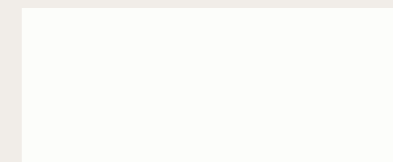
FR Une pièce qui accompagne la croissance, alliant esthétique et fonctionnalité. Le bureau avec pied en verre apporte de la légèreté, tandis que les contenants modulaires offrent des solutions personnalisées. La cabine battante MAXI, aménageable à l'intérieur et d'une profondeur d'un mètre, permet l'ajout d'un lit. Les panneaux muraux, disponibles en mélaminé, laqués ou rembourrés, créent une boiserie raffinée qui encadre le lit.







Cabina lineare battente	Linear walk-in closet	Cabine battante lineaire
Sovrapposizioni scrittoio	Desk overlaps	Superpositions de bureau
Elementi pensili system box	System box wall units	Éléments hauts system box
Sommier Plint	Plint sommier	Cadre de lit Plint
Testiera a muro imbottita	Upholstered headboard	Tête de lit rembourrée



Bianco Alaska



Laccato Cesio



Rovere nodato miele



SET Y02

YOUNG

IT Una stanza che segue i desideri di chi la vive, trasformandosi con stile e funzionalità. Il letto Kombo con pianale si personalizza nella parte inferiore con contenitori a scelta, accompagnato da pannelli a muro che creano una raffinata boiserie in nobilitato, laccato o imbottita. Le mensole Brooklyn con 18 mm di spessore completano la composizione, perfette per libri e piccoli oggetti quotidiani.

EN A room that follows the desires of those who live in it, transforming itself with style and functionality. The Kombo platform bed can be customized in the lower part with containers of your choice, accompanied by wall panels that create a refined boiserie in melamine, lacquered or upholstered. The 18mm thick Brooklyn shelves complete the composition, perfect for books and small everyday objects.

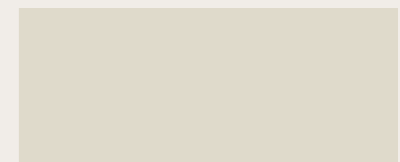
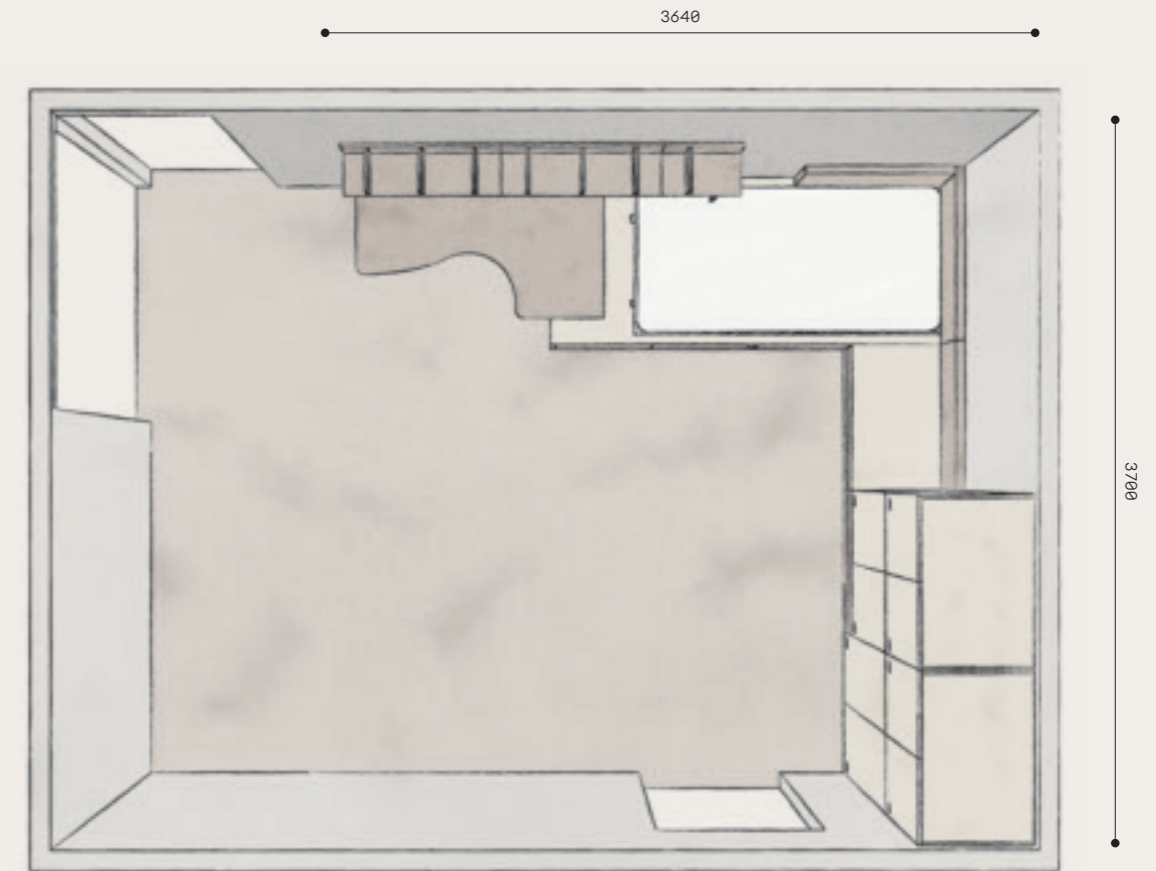
FR Une pièce qui suit les désirs de ceux qui y vivent, se transformant avec style et fonctionnalité. Le lit Kombo avec plateforme peut être personnalisé dans la partie inférieure avec des contenants de votre choix, accompagnés de panneaux muraux qui créent une boiserie raffinée en mélamine, laquée ou rembourrée. Les étagères Brooklyn de 18 mm d'épaisseur complètent la composition, parfaites pour les livres et les petits objets du quotidien.







Armadio battente	Hinged door wardrobe	Armoire battante
Letto Kombo	Kombo bed	Lit Kombo
Mensole Brooklyn	Brooklyn shelves	Étagères Brooklyn
Scrivania Ruler con gamba Loop	Ruler desk with Loop leg	Bureau Ruler avec pied Loop
Sedia Ekiye	Ekiye chair	Chaise Ekiye



Perla



Piuma



SET Y03

YOUNG



IT Una stanza che unisce estetica e funzionalità. L'armadiatura in finitura materica Malta dona un tocco sofisticato, mentre la zona studio si integra con libreria e contenitori a terra per un ambiente ordinato. I pannelli a muro, in nobilitato, laccato o imbottiti, trasformano la parete in una raffinata boiserie. La finitura laccata Salvia aggiunge personalità, perfetta per chi ama distinguersi.

EN A room that combines aesthetics and functionality. The wardrobe in Malta textured finish adds a sophisticated touch, while the study area integrates with a bookcase and floor-standing containers for an orderly environment. The wall panels, in melamine, lacquered or upholstered, transform the wall into a refined boiserie. The Salvia lacquered finish adds personality, perfect for those who love to stand out.

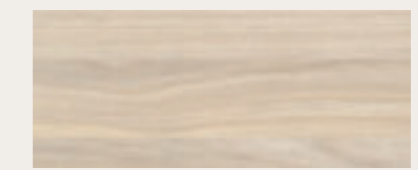
FR Une pièce qui allie esthétique et fonctionnalité. L'armoire en finition texturée Malta ajoute une touche sophistiquée, tandis que la zone d'étude s'intègre à une bibliothèque et à des conteneurs sur pied pour un environnement bien rangé. Les panneaux muraux, en mélaminé, laqués ou rembourrés, transforment le mur en une boiserie raffinée. La finition laquée Salvia ajoute de la personnalité, parfaite pour ceux qui aiment se démarquer.







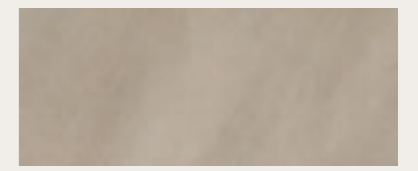
Librerie a contenitore sp.18 mm	Bookcases 18 mm thick	Bibliothèques 18 mm d'épaisseur
Scrivania dritta	Straight desk	Bureau droit
Sommier Adam	Adam sommier	Cadre de lit Adam
Testiera a muro imbottita e melaminica	Upholstered and melamine wall headboard	Tête de lit rembourrée et mélaminée
Sedia Bakhita	Bakhita chair	Chaise Bakhita



Frassino



Laccato Salvia



Malta



IT Uno spazio dinamico che cresce con le passioni di chi lo abita. Il letto Kombo con pianale è personalizzabile con vani a giorno, ante, cassetti o cassettoni per tenere tutto in ordine. I pannelli a muro aggiungono carattere, mentre la combinazione tra pensili a vasistas, libreria con ante battenti e vani a giorno crea un gioco di pieni e vuoti che dona leggerezza e armonia alla stanza.

EN A dynamic space that grows with the passions of those who live in it. The Kombo platform bed can be customized with open compartments, doors, drawers or deep drawers to keep everything in order. The wall panels add character, while the combination of top-hinged door wall units, bookcase with hinged doors and open compartments creates a play of solids and voids that gives lightness and harmony to the room.

FR Un espace dynamique qui grandit avec les passions de ceux qui l'habitent. Le lit Kombo avec plateforme peut être personnalisé avec des compartiments ouverts, des portes, des tiroirs ou des grands tiroirs pour garder tout en ordre. Les panneaux muraux ajoutent du caractère, tandis que la combinaison d'éléments hauts vasistas, de bibliothèques à portes battantes et de compartiments ouverts crée un jeu de pleins et de vides qui donne légèreté et harmonie à la pièce.







Armadio scorrevole Siloma

Siloma sliding wardrobe

Armoire coulissante Siloma

Letto Kombo

Kombo bed

Lit Kombo

Librerie a contenitore sp.18 mm

Bookcase 18 mm thick

Bibliothèques de 18 mm d'épaisseur

Scrivania dritta con gamba "c"

Straight desk with C- leg

Bureau droit avec pied « C »

Mensole Manhattan

Manhattan Shelves

Étagères Manhattan



Frassino



Lava - Laccato Lava



SET Y05

YOUNG

IT Il letto C-shelf, con comodino integrato, unisce praticità e design, mentre le mensole Manhattan offrono spazio per libri e oggetti. L'armadio con ponte sospeso e tubo appendiabiti crea una raffinata zona appenderia. La scrivania sagomata e la libreria a spalla definiscono un'area perfetta per la concentrazione. Un ambiente in cui studio, relax e organizzazione trovano il giusto equilibrio.

EN The C-shelf bed, with integrated nightstand, combines practicality and design, while the Manhattan shelves offer space for books and objects. The wardrobe with suspended overhead unit and clothes rail creates a refined hanging area. The shaped desk and the bookcase define a perfect area for concentration. An environment in which study, relaxation and organization find the right balance.

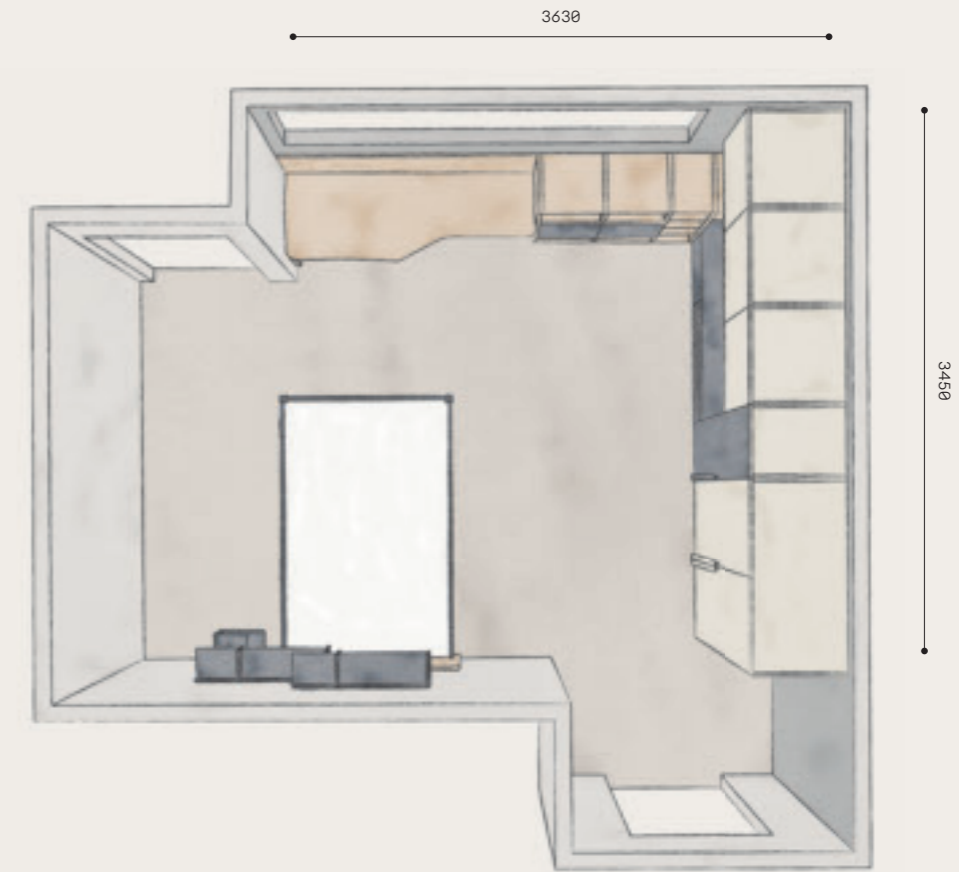
FR Le lit C-shelf, avec table de chevet intégrée, allie praticité et design, tandis que les étagères Manhattan offrent de l'espace pour les livres et les objets. L'armoire avec pont suspendu et tringle à vêtements crée un espace de suspension raffiné. Le bureau profilé et la bibliothèque définissent une zone parfaite pour la concentration. Un environnement où étude, détente et organisation trouvent le juste équilibre.



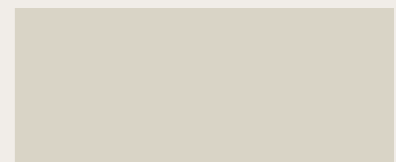




Ponte autoportante	Self-supporting element	Pont autoportant
Libreria a spalla	Bookcase 30mm thick	Bibliothèque
Scrivania Marker	Marker Desk	Bureau Marker
Letto C-shelf con giroletto Fun	C-shelf bed with Fun bed frame	Lit C-shelf avec cadre de lit Fun
Mensole Manhattan	Manhattan Shelves	Étagères Manhattan



Frassino



Perla



Laccato Cesio



SET Y06

YOUNG

IT Il divano letto è la soluzione perfetta per chi ama la versatilità: il secondo letto estraibile, dotato di materasso con uno spessore di 21 cm, si solleva e si allinea al primo, diventando un comodo matrimoniale. I pannelli a muro creano una boiserie accogliente, mentre le mensole Brooklyn da 18 mm e la finitura Malta definiscono con carattere la zona studio e l'armadio.

EN The sofa bed is the perfect solution for those who love versatility: the second pullout bed, equipped with a 21cm thick mattress, lifts up and aligns with the first, becoming a comfortable double bed. The wall panels create a welcoming boiserie, while the 18mm Brooklyn shelves and the Malta finish define the study area and wardrobe with character.

FR Le canapé-lit est la solution parfaite pour ceux qui aiment la polyvalence : le deuxième lit extractible, équipé d'un matelas de 21 cm d'épaisseur, se soulève et s'aligne avec le premier, devenant ainsi un lit double confortable. Les panneaux muraux créent une boiserie accueillante, tandis que les étagères Brooklyn de 18 mm et la finition Malta définissent avec caractère l'espace bureau et l'armoire.

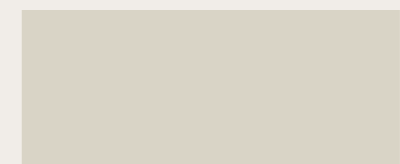




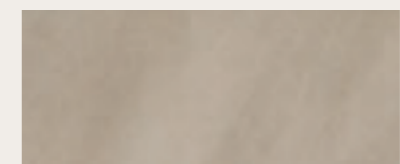




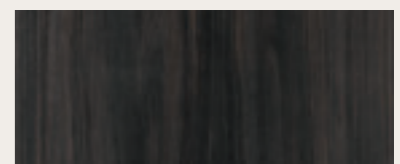
Ponte autoportante	Self-supporting element	Pont autoportant
Basi sotto scrittoio	Under desk base units	Éléments bas sous le bureau
Mensole Brooklyn	Brooklyn shelves	Étagères Brooklyn
Scrittoio Team	Team desk	Bureau Team
Letto divano 21	Sofa bed 21	Canapé-lit 21



Perla



Malta



Rovere Carbone



SET Y07

YOUNG

IT Il letto matrimoniale unisce un sommier ai nuovi pannelli a muro, disponibili in nobilitato, laccato o imbottito, creando una testiera avvolgente. I nuovi contenitori e le basi sospese, con 600 mm di profondità, raccordano la zona armadiatura con una pratica area di appoggio. Uno spazio sofisticato, perfetto per chi cerca design e praticità. Uno spazio che unisce comfort e stile.

EN The double bed combines a sommier with the new wall panels, available in melamine, lacquered or upholstered, creating a wraparound headboard. The new containers and suspended base units, 600mm deep, connect the wardrobe area with a practical support area. A sophisticated space, perfect for those looking for design and practicality. A space that combines comfort and style.

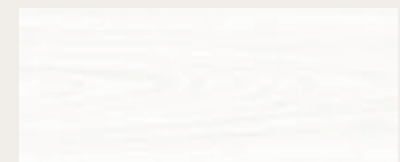
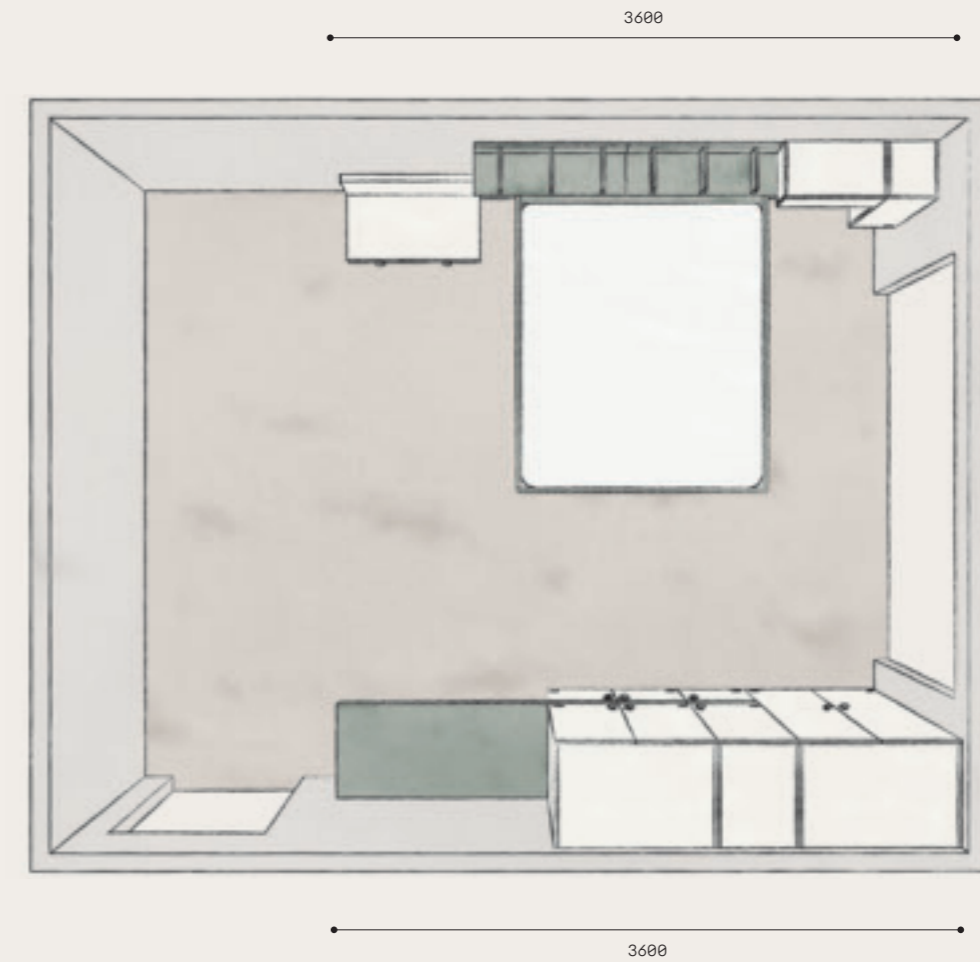
FR Le lit double associe un cadre de lit aux nouveaux panneaux muraux, disponibles en mélaminé, laqués ou rembourrés, créant une tête de lit enveloppante. Les nouveaux conteneurs et les éléments bas suspendues, d'une profondeur de 600 mm, relient la zone penderie à une zone d'appui pratique. Un espace sophistiqué, parfait pour ceux qui recherchent design et praticité. Un espace alliant confort et style.







Armadio battente	Hinged door wardrobe	Armoire battante
Basi sospese p. 600	Suspended base units d. 600	Éléments bas suspendus p. 600
Mensole Brooklyn	Brooklyn shelves	Étagères Brooklyn
Giroletto box	Box bed surround	Cadre de lit Box
Testiera a muro imbottita	Upholstered headboard	Tête de lit rembourrée



Rovere bianco



Laccato Salvia



SET Y08

YOUNG



IT Il letto con testiera imbottita e il comodino sospeso creano un angolo notte accogliente, mentre la libreria Eureka sospesa aggiunge un tocco di design. Armadio battente, pensili con ante a battente, basi con cassetti e scrittoio garantiscono ordine e praticità. All'interno dell'armadio, una cassetiera interna aiuta a mantenere tutto organizzato con praticità.

EN The bed with upholstered headboard and the suspended bedside table create a cozy sleeping corner, while the suspended Eureka bookcase adds a touch of design. Hinged door wardrobe, wall units with hinged doors, base units with drawers and a desk guarantee order and practicality. Inside the wardrobe, an internal chest of drawers helps to keep everything organized with practicality.

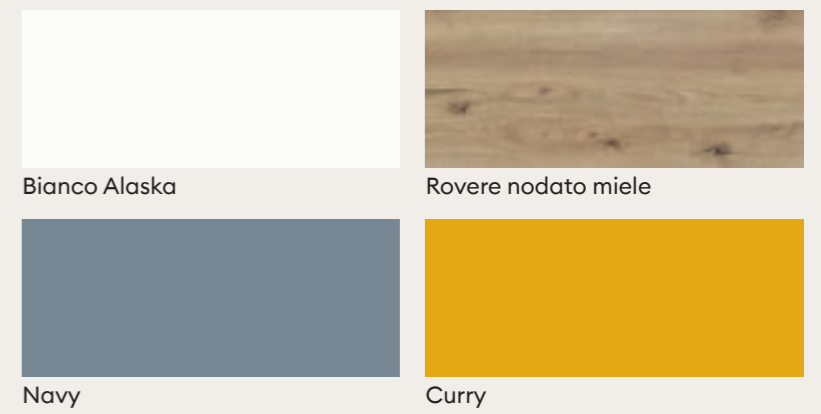
FR Le lit avec tête de lit rembourrée et la table de chevet suspendue créent un coin nuit accueillant, tandis que la bibliothèque suspendue Eureka ajoute une touche de design. Une armoire battante, des éléments hauts avec portes battantes, des éléments bas avec tiroirs et un bureau assurent ordre et praticité. À l'intérieur de l'armoire, une boîte tiroirs interne permet de garder tout bien organisé.







Letto Square con giroletto Plint	Square bed with Plint bed surround	Lit Square avec cadre de lit Plint
Libreria Eureka sospesa	Eureka suspended bookcase	Bibliothèque suspendue Eureka
Base sospesa	Suspended base unit	Élément bas suspendu
Scrivania Pastel con gamba Plint	Pastel desk with Plint leg	Bureau Pastel avec pied Plint
Sedia Ekiye	Ekiye Chair	Chaise Ekiye





SET Y09

YOUNG



IT Come conciliare la necessità di una zona studio perfettamente attrezzata con la passione per le serie TV? La libreria a spalla bifacciale con vani a giorno e chiusi, dotata di scrittoio, consente di organizzare due "isole" all'interno della stessa stanza: da una parte una postazione comoda e smart, dall'altra il letto e l'area relax.

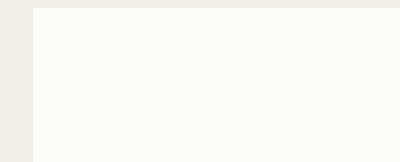
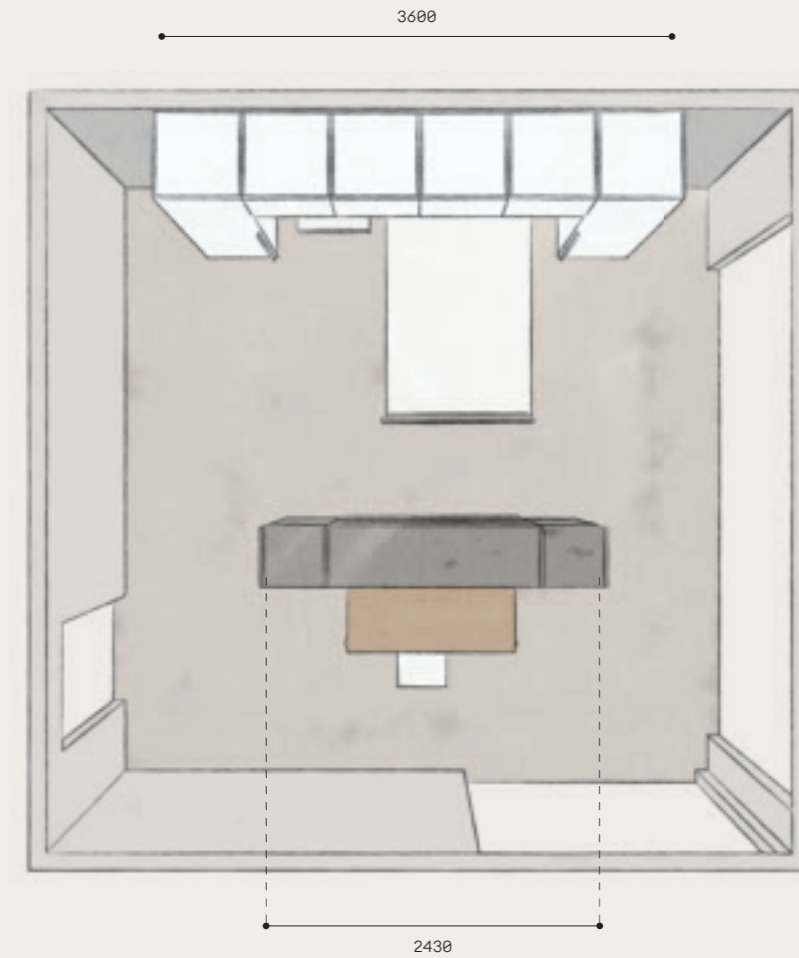
EN How can you reconcile the need for a perfectly equipped study area with a passion for TV series? The double-sided bookcase with open and closed compartments, equipped with a desk, allows to organize two "islands" within the same room: on one side a comfortable and smart workstation, on the other the bed and the relaxation area.

FR Comment concilier le besoin d'un espace d'étude parfaitement équipé avec la passion des séries TV ? La bibliothèque double face avec compartiments ouverts et fermés, équipée d'un bureau, permet d'organiser deux « îlots » au sein d'une même pièce : d'un côté un poste de travail confortable et intelligent, de l'autre le lit et l'espace relax.

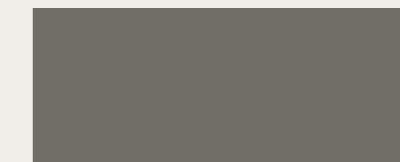




Armadio a ponte	Overhead unit	Armoire pont
Letto Yin con giroletto Box	Yin bed with Box bed surround	Lit Yin avec cadre de lit Box
Cuffia per testiera Yin	Cover for Yin headboard	Couverture rembourrée pour tête de lit Yin
Libreria a spalla bifacciale	Double sided bookcase	Bibliothèque double face
Scrivania Bergen con gamba Plint	Bergen desk with Plint leg	Bureau Bergen avec pied Plint
Sedia Scuola	Scuola chair	Chaise Scuola



Bianco Alaska



Laccato Ardesia



Rovere nodato miele



IT Vestiti, attrezzature sportive, oggetti dedicati agli hobby e al relax richiedono armadi molto capienti e a misura. Attrezzare la stanza con un letto a scomparsa nella libreria lascia ai ragazzi la possibilità di svolgere tante attività diverse, dallo studio al gioco, in compagnia di amici o in tranquillità.

EN Clothes, sports equipment, objects dedicated to hobbies and relaxation require very roomy and custom-made wardrobes. Equipping the room with a wall bed in the bookcase gives boys and girls the possibility of carrying out many different activities, from studying to playing, in peace or with friends.

FR Vêtements, équipements sportifs, objets dédiés aux loisirs et à la détente nécessitent des armoires très spacieuses et sur mesure. Équiper la chambre d'un lit escamotable dans la bibliothèque donne aux enfants la possibilité de faire de nombreuses activités différentes, de l'étude au jeu, en compagnie d'amis ou en toute tranquillité.







Armadio con taglio a mansarda

Wardrobe with sloped ceiling

Armoire avec découpe sous-pente

Libreria a spalla

Bookcase 30mm thick

Bibliothèque

Letto Jack a ribalta

Jack wall bed

Lit escamotable Jack

Scrivania dritta con gamba a C

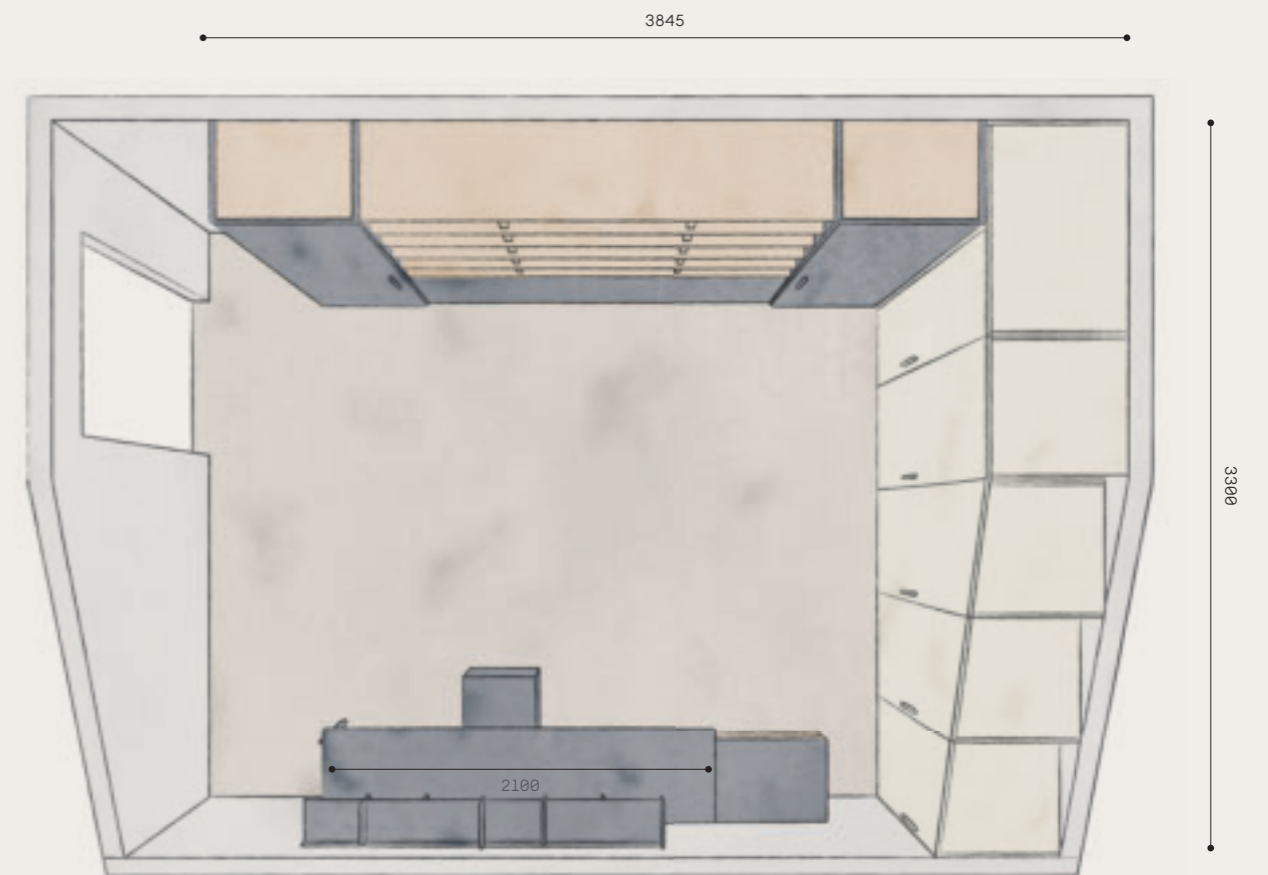
Straight desk with C-leg

Bureau droit avec pied C

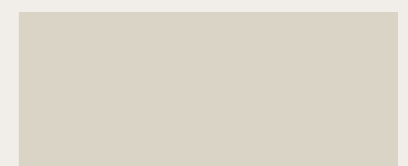
Sedia Bakhita

Bakhita Chair

Chaise Bakhita



Frassino



Perla



Laccato Cesio



SET Y11

YOUNG



IT Il letto, la libreria a giorno e il capiente armadio a ponte fissato sopra la scrivania, creano un sistema super organizzato, in grado di assecondare le esigenze che si manifestano nel tempo: la scrivania è adatta ad accogliere il computer e l'illuminazione concilia la lettura, da stesi o da seduti. Lo stereo è a portata di mano e tutti gli abiti sono riposti in ordine, nel guardaroba.

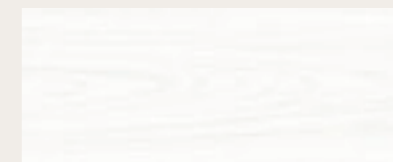
EN The bed, the bookcase and the spacious overhead wardrobe fixed above the desk create a super-organized system, able to accommodate the needs that arise over time: the desk is suitable for holding the computer and the lighting encourages reading, whether lying down or sitting. The stereo is at hand and all the clothes are stored in order, in the wardrobe.

FR Le lit, bibliothèque et la spacieuse armoire pont fixée au-dessus du bureau créent un système super organisé, capable de répondre aux besoins qui surgissent au fil du temps: le bureau est adapté pour loger l'ordinateur et l'éclairage encourage la lecture, que ce soit en position allongée ou assise. La sono est à portée de main et tous les vêtements sont soigneusement rangés dans l'armoire.





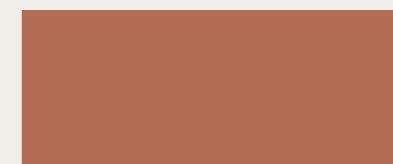
Armadio a ponte sospeso	Suspended overhead wardrobe	Armoire pont suspendue
Libreria a spalla con piano scrittoio inserito	Bookcase 30mm thick with desk	Bibliothèque avec bureau inséré
Letto C-Shelf con giroletto Nail	C-Shelf bed with Nail bed surround	Lit C-shelf avec cadre de lit Nail
Sedia Scuola	Scuola Chair	Chaise Scuola



Rovere Bianco



Piuma



Laccato Mattone

SET
K01 - K19

KIDS

La camera dei bambini si trasforma rapidamente: è arrivato il tempo del letto singolo. La stanza si arricchisce di vari contenitori in cui riporre i giocattoli quando è il momento di svolgere i compiti sullo scrittoio. Anche l'armadio deve essere più grande per accogliere non solo gli indumenti ma anche gli accessori per le attività sportive pomeridiane.

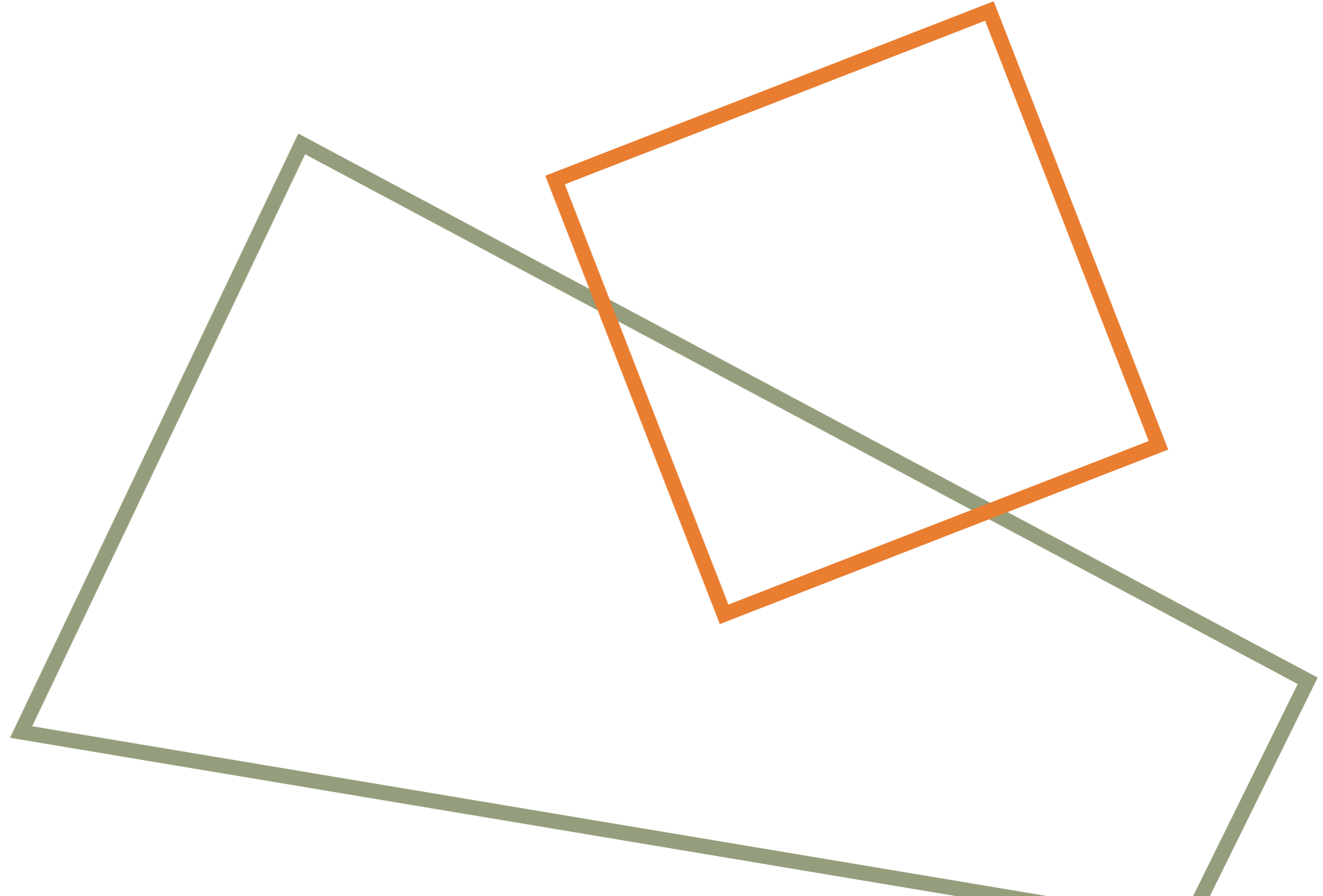
The children's room is rapidly changing: it's time for a single bed. The room is enriched with various containers in which to store toys when it's time to do homework on the desk. The wardrobe also needs to be larger to accommodate not only clothes but also accessories for afternoon sports activities.

La chambre des enfants se transforme vite : place au lit simple. La pièce est enrichie de divers contenants dans lesquels ranger les jouets lorsqu'il est temps de faire les devoirs sur le bureau. L'Armoire doit également être plus grande pour accueillir non seulement des vêtements mais aussi des accessoires pour les activités sportives de l'après-midi.

Letti a terra

Floor standing bed

Lits au sol





SET K01

Letti a terra
Floor standing Beds
Lits au sol

KIDS



IT Una cameretta per giocare, studiare e sognare. La libreria terminale con scarpiera accoglie scarpe e piccoli oggetti, mentre lo scrittoio integrato nella libreria sottoponte crea un angolo creativo. La finitura laccata Eucalipto dona freschezza, in armonia con il letto Street. La libreria sospesa tiene a portata di mano i libri preferiti, trasformando ogni momento in una scoperta.

EN A bedroom for playing, studying and dreaming. The end bookcase with shoe rack integrated into the bookcase under the overhead unit creates a creative corner. The Eucalipto lacquered finish gives freshness, in harmony with the Street bed. The suspended bookcase keeps favorite books within reach, transforming every moment into a discovery.

FR Une chambre pour jouer, étudier et rêver. La bibliothèque terminale avec étagère à chaussures accueille chaussures et petits objets, tandis que le bureau intégré à la bibliothèque sous le pont crée un coin créatif. La finition laquée Eucalyptus apporte de la fraîcheur, en harmonie avec le lit Street. La bibliothèque suspendue garde vos livres préférés à portée de main, transformant chaque instant en une découverte.



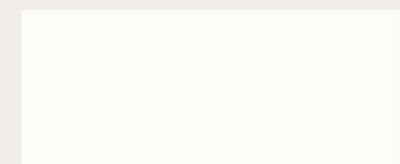
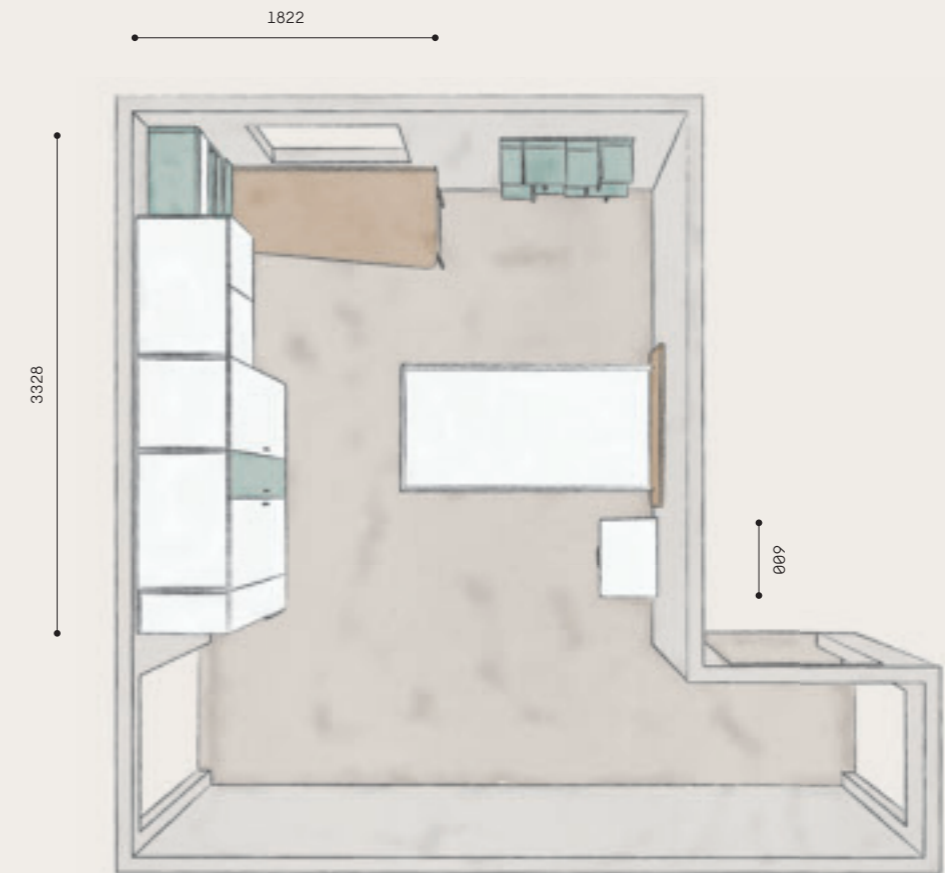
Letti a terra/Floor standing bed/Lits au sol

SET K01





Libreria a spalla	Bookcase 30mm thick	Bibliothèque
Terminale con porta scarpe	End module with shoe rack	Terminal avec étagère à chaussures
Scrivania Pastel con gamba Plint	Pastel desk with Plint leg	Bureau Pastel avec pied Plint
Mensole Brooklyn	Brooklyn shelves	Étagères Brooklyn
Letto Street con giroletto Plint	Street bed with Plint bed surround	Lit Street avec cadre de lit Plint



Bianco Alaska



Laccato Eucalipto



Rovere nodato miele



IT Uno spazio vivace che stimola fantasia e autonomia. Le mensole a giorno in folding, nella finitura laccata Amarena, danno carattere alla zona studio. L'armadiatura con cabina spogliatoio lineare ottimizza lo spazio, mentre i vani a giorno, anche in versione laccata, possono diventare una piccola libreria o un angolo appendiabiti per scegliere con facilità cosa indossare.

EN A lively space that stimulates imagination and autonomy. The folding shelves, Amarena lacquered, give character to the study area. The linear walk-in wardrobe optimizes the space, while the open compartments, also in the lacquered version, can become a small bookcase or a coat hanger corner to easily choose what to wear.

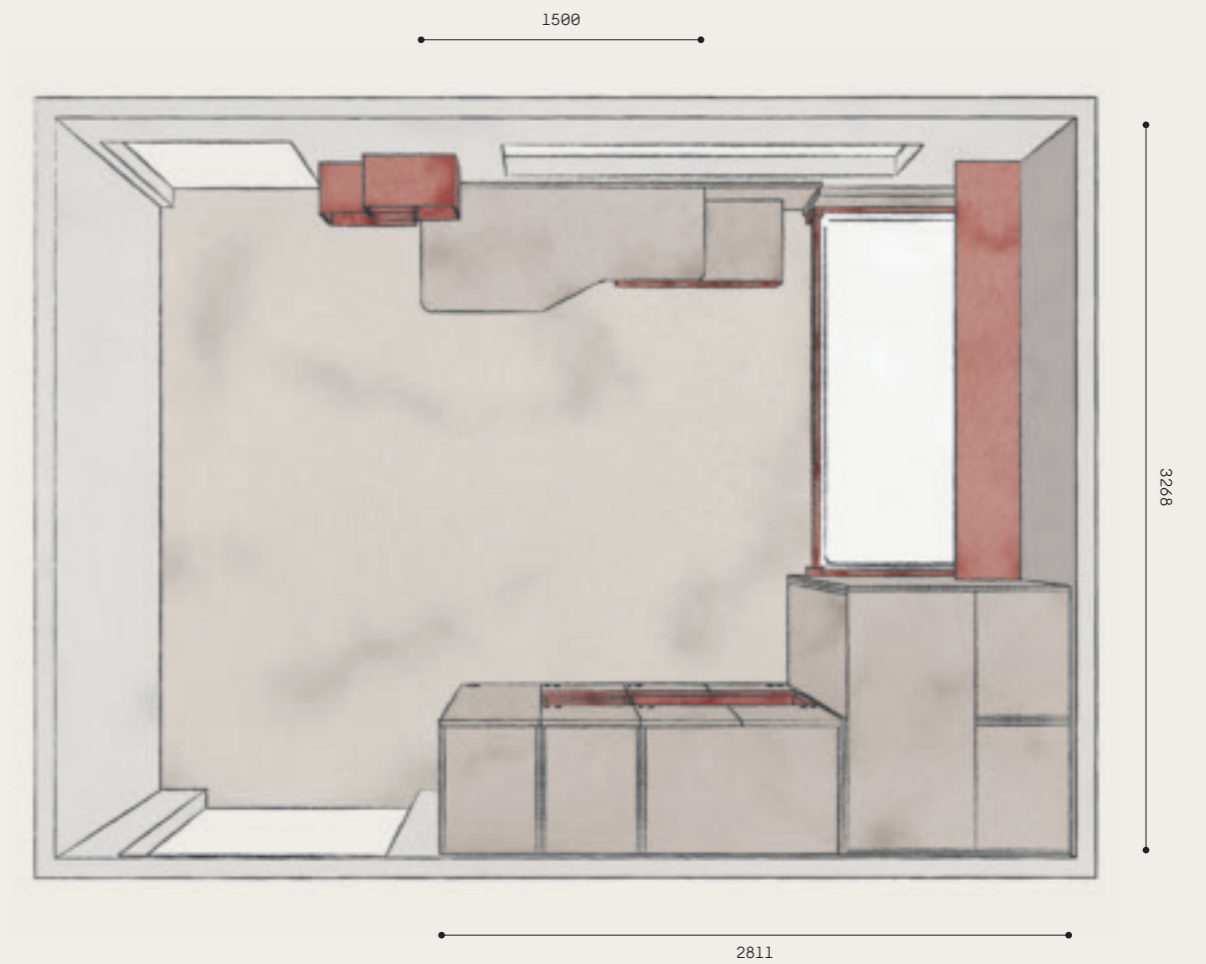
FR Un espace vivant qui stimule l'imagination et l'autonomie. Les étagères ouvertes en « folding », en finition laquée Amarena, donnent du caractère à l'espace bureau. L'armoire avec dressing linéaire optimise l'espace, tandis que les compartiments ouverts, également dans la version laquée, peuvent devenir une petite bibliothèque ou un coin porte-manteau pour choisir facilement quoi porter.







Cabina lineare scorrevole	Sliding door walk-in wardrobe	Cabine linéaire coulissante
Vani armadio laccati	Lacquered wardrobe compartments	Compartiments de penderie laqués
Pannello testiera imbottita	Upholstered headboard panel	Panneau de tête de lit rembourré
Scrivania Marker con gamba Loop	Marker desk with Loop leg	Bureau Marker avec pied Loop
Mensole Elle	Elle shelves	Étagères Elle



Piuma



Laccato Amarena





IT Armadiatura, ponte sospeso e pensili da 18 mm creano continuità visiva, mentre il comodino sospeso dona leggerezza. Lo scrittoio sagomato è perfetto per lo studio, e l'armadio con servetto estraibile aiuta a mantenere l'ordine. Il letto con sommier imbottito definisce la zona notte con eleganza, arricchita da pannelli a muro disponibili in nobilitato, laccato oppure imbottiti.

EN Wardrobe, suspended overhead unit and 18 mm wall units create visual continuity, while the suspended bedside table gives lightness. The shaped desk is perfect for the study and the wardrobe with pullout hanging rod helps keeping in order. The bed with upholstered sommier defines the sleeping area with elegance, enriched by wall panels available in melamine, lacquered or upholstered.

FR L'armoire, le pont suspendu et les éléments hauts de 18 mm créent une continuité visuelle, tandis que la table de chevet suspendue apporte de la légèreté. Le bureau profilé est parfait pour étudier et l'armoire avec tiroir coulissant permet de garder les choses en ordre. Le lit avec sommier rembourré définit avec élégance la zone nuit, enrichie de panneaux muraux disponibles en mélaminé, laqué ou rembourré.



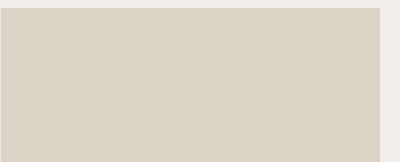




Ponte autoportante	Self-supporting overhead unit	Pont autoportant
Elementi pensili system box	System box wall units	Éléments hauts System Box
Scrivania Rubber con fianco ad "L"	Rubber desk with "L" shaped side	Bureau Rubber avec côté en « L »
Sommier adam con testiera a muro imbottita	Adam sommier with headboard upholstered headboard	Cadre de lit Adam avec tête de lit rembourré
Sedia Lola	Lola chair	Chaise Lola



Frassino



Perla



Kako



IT Una camera pensata per il gioco e le prime scoperte. Lo scrittoio con 70 cm di profondità e gamba ad elle è perfetto per disegnare e studiare. Basi e sopralzi contenitore e le mensole da 18 mm tengono tutto in ordine e ottimizzano lo spazio. La finitura laccata Amarena aggiunge un tocco vivace, e l'armadio ad angolo cieco unisce con armonia la zona notte e quella dedicata al contenimento.

EN A room designed for play and first discoveries. The 70cm deep desk with an Elle leg is perfect for drawing and studying. Storage bases and overlapping elements and 18mm thick shelves keep everything in order and optimize space. The Amarena lacquered finish adds a lively touch and the linear corner wardrobe harmoniously unites the sleeping area and the storage area.

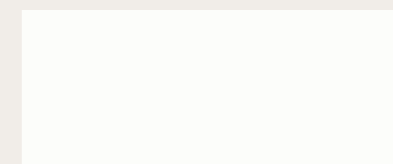
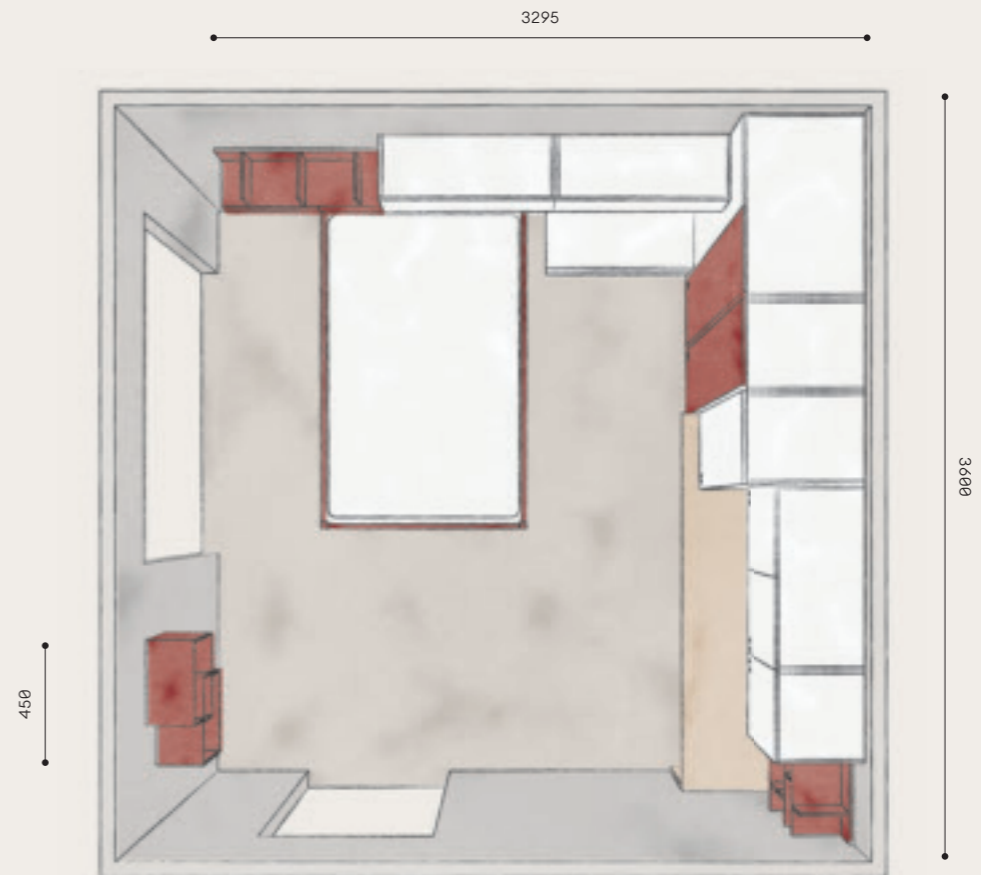
FR Une salle conçue pour le jeu et les premières découvertes. Le bureau de 70 cm de profondeur avec pieds en L est parfait pour dessiner et étudier. Les éléments de rangement bas et haut et les étagères de 18 mm permettent de garder tout en ordre et d'optimiser l'espace. La finition laquée Amarena apporte une touche vivante, et l'armoire d'angle aveugle unit harmonieusement l'espace nuit et l'espace de rangement.







Ponte autoportante	Self-supporting overhead unit	Pont autoportant
Scrivania dritta con fianco ad "L" p.700	Straight desk with "L" shaped side d.700	Bureau droit avec côté en « L » p.700
Mensole Brooklyn	Brooklyn shelves	Étagères Brooklyn
Mensole Elle	Elle shelves	Étagères Elle
Letto Flexy con giroletto Nail	Flexy bed with Nail bed surround	Lit Flexy avec cadre de lit Nail



Bianco Alaska



Frassino



Laccato Amarena



IT L'armadiatura da 241,3 cm con vani a giorno ospita cesti portagiochi in folding, disponibili nei colori laccati. Il letto Kombo, con pianale attrezzabile con varie tipologie di contenitori, si abbina ai nuovi pannelli a muro che definiscono una boiserie intorno alla zona letto. La libreria a spalla con spessore di 3 cm completa l'angolo studio con funzionalità.

EN The 241.3cm high wardrobe with open compartments houses folding toy baskets, available in lacquered colors. The Kombo bed, with a base that can be equipped with various types of containers, matches the new wall panels that define a boiserie around the bed area. The 30mm thick bookcase completes the study corner with functionality.

FR L'armoire de 241,3 cm à compartiments ouverts abrite des paniers en « folding », disponibles en couleurs laquées. Le lit Kombo, avec une base pouvant être équipée de différents types de conteneurs, est associé aux nouveaux panneaux muraux qui définissent une boiserie autour de la zone de couchage. La bibliothèque de 3 cm d'épaisseur complète le coin bureau avec fonctionnalité.



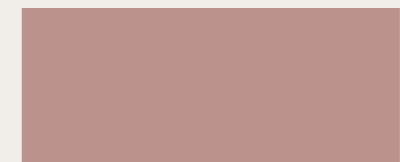




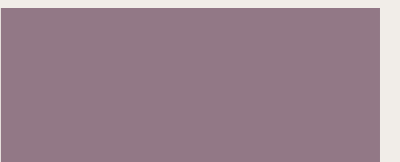
Libreria a spalla sospesa	Suspended bookcase 30mm thick	Bibliothèque suspendue
Letto Kombo	Kombo bed	Lit Kombo
Scrivania in folding	Folding desk	Bureau en « folding »
Sedia Scuola	Scuola chair	Chaise Scuola
Cubotto	Cubotto	Cubotto



Frassino



Rosa Antico



Laccato Prugna





IT Per aumentare la superficie e i volumi fruibili, la testiera del letto dispone di un contenitore con anta superiore, perfetto per riporvi il pigiama, i cuscini o il copriletto, e la scrivania sagomata ne è il suo prolungamento. L'angolo spogliatoio mini, la libreria terminale dritta e i pensili completano con carattere l'arredo della camera.

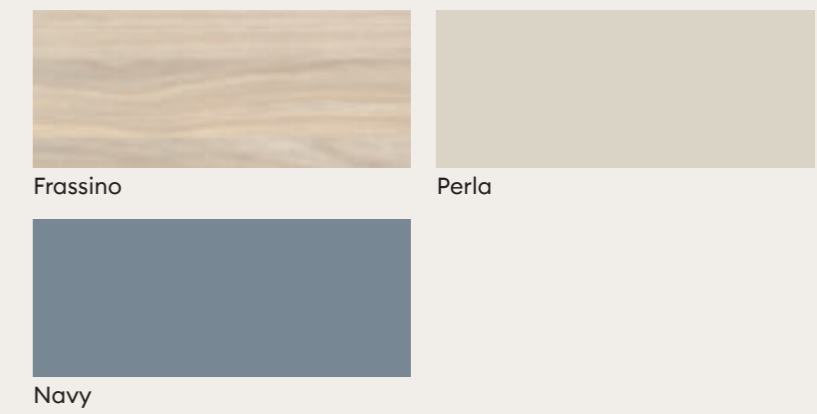
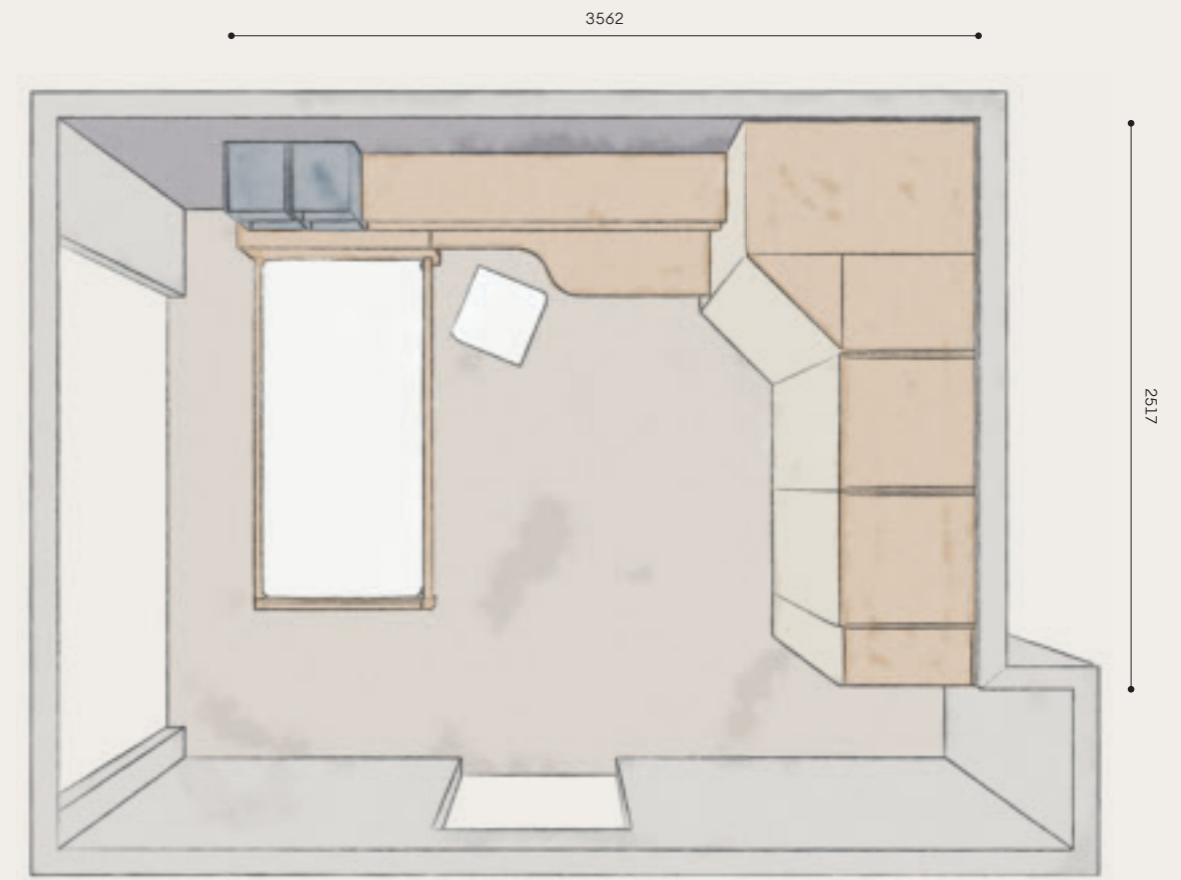
EN To increase the usable surface and volumes, the headboard of the bed has a container with an upper door, perfect for storing pajamas, pillows or bedcover, and the shaped desk is its extension. The mini walk-in corner wardrobe, the straight end bookcase and the wall units complete the bedroom furnishings with character.

FR Pour augmenter la surface utilisable et les volumes, la tête de lit dispose d'un coffre avec une porte supérieure, parfait pour ranger pyjamas, coussins ou couvre-lits, et le bureau profilé est son extension. Le mini coin dressing, la bibliothèque terminale droite et les meubles hauts complètent avec caractère l'ameublement de la chambre.





Giroletto Fun con contenitore retroletto	Fun bed surround with storage headboard	Cadre de lit Fun avec conteneur arrière
Pensili System Box	System Box wall units	Éléments hauts System Box
Angolo spogliatoio Mini	Mini corner walk-in closet	Coin dressing Mini
Libreria terminale dritta	Straight-end bookcase	Bibliothèque terminale droite
Scrigno sagomato	Shaped desk	Bureau façonné





SET K07

Letti a terra
Floor standing Beds
Lits au sol

KIDS



IT Man mano che crescono, i bambini vogliono dimostrare la loro autonomia. Cosa li agevola di più di un armadio aperto in cui appendere gli abiti di tutti i giorni? Se, poi, la voglia di giocare è ancora tanta, la scrivania reclinabile è una soluzione che lascia libero lo spazio per ballare, suonare uno strumento o per raccontare i primi segreti all'amica del cuore, accoccolata sul pouf.

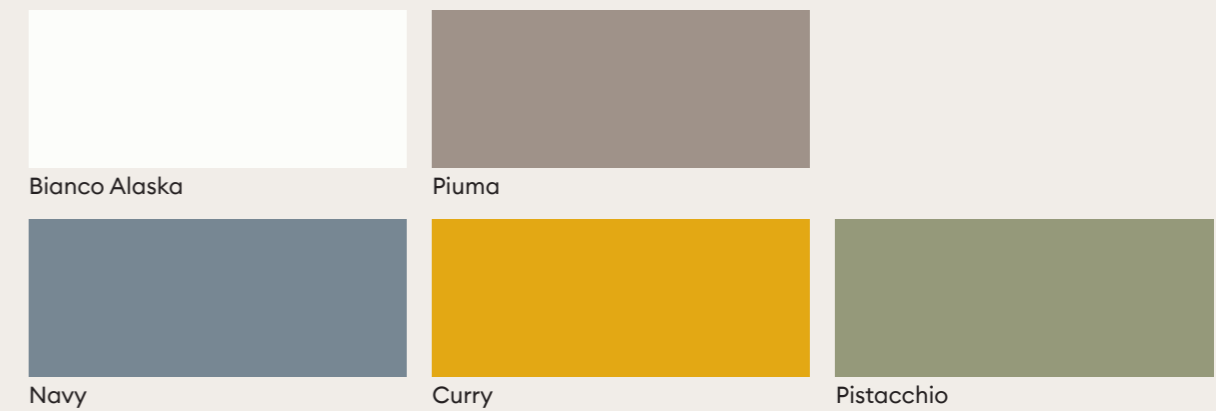
EN As they grow, children want to demonstrate their autonomy. What helps them more than an open wardrobe in which to hang their everyday clothes? If, then, the desire to play is still strong, the folding desk is a solution that leaves free space for dancing, playing an instrument or to tell to the best friend the first secrets, curled up on the pouf.

FR En grandissant, les enfants veulent démontrer leur autonomie. Qu'est-ce qui leur facilite la vie si ce n'est un placard ouvert dans lequel ils peuvent accrocher leurs vêtements de tous les jours ? Si, par contre, l'envie de jouer est toujours forte, le bureau inclinable est une solution qui laisse de l'espace libre pour danser, jouer d'un instrument ou de confier ses premiers secrets à sa meilleure amie, lovée sur le pouf.





Armadio battente	Hinged door wardrobe	Armoire battante
Cabina armadio Wall	Wall walk-in closet	Dressing Wall
Scrivania Flexy a ribalta	Flexy folding desk	Bureau pliant Flexy
Elementi a giorno System Box	System Box open elements	Éléments ouverts System Box
Letto Stripe con libreria	Stripe bed with bookcase	Lit Stripe avec bibliothèque
Cubo Pouf	Cubo pouf	Pouf Cubo







IT Soluzione salvaspazio per eccellenza, il letto a scomparsa è pensato per il comfort di una stanza organizzata per tante attività: dormire, giocare, studiare. Creatività e funzionalità sono perciò le parole d'ordine per un ambiente accogliente e pratico.

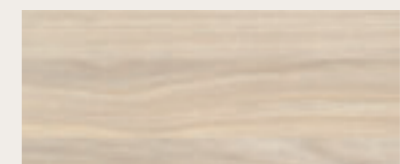
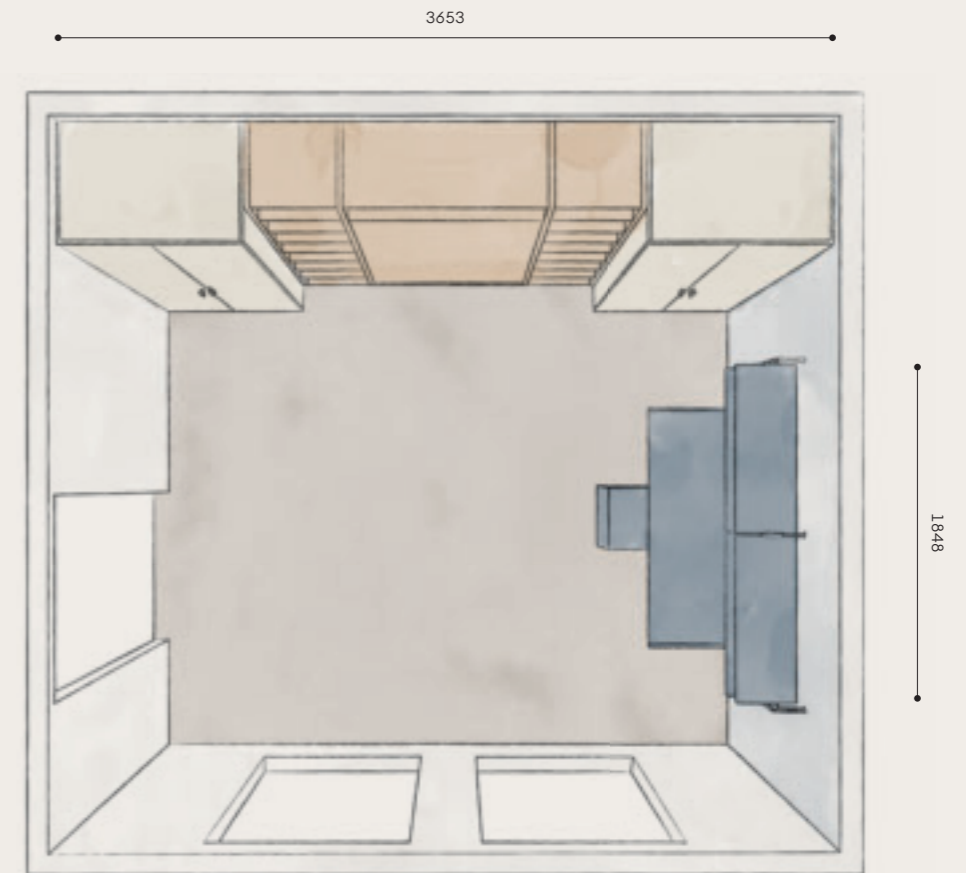
EN Space-saving solution for excellence, the wall bed is designed for the comfort of a room organized for many activities: sleeping, playing, studying. Creativity and functionality are therefore the watchwords for a welcoming and practical environment.

FR Solution gain de place par excellence, le lit escamotable est conçu pour le confort d'une chambre organisée pour de nombreuses activités : dormir, jouer, étudier. Créativité et fonctionnalité sont donc les maîtres mots pour un environnement accueillant et pratique.

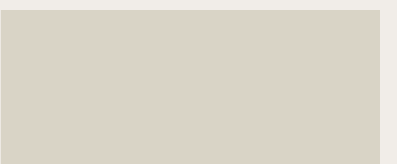




Armadio battente	Hinged door wardrobe	Armoire battante
Libreria a spalla	Bookcase 30 mm thick	Bibliothèque
Letto Jones a ribalta singolo	Jones single wall bed	Lit escamotable simple Jones
Scrivania Tromso gambe legno	Tromso desk with wooden legs	Bureau Tromso avec pieds en bois
Sedia Bakhita	Bakhita chair	Chaise Bakhita
Libreria Eureka sospesa	Suspended Eureka bookcase	Bibliothèque suspendue Eureka



Frassino



Perla



Navy





IT L'angolo spogliatoio capiente e funzionale è illuminato come una vera e propria cabina armadio: il bambino ha accesso a tutti i vestiti senza problemi e, a partire da una certa età, può scegliere cosa indossare in base all'occasione. A rendere speciale l'atmosfera della camera, l'equilibrio dei colori della testiera del letto, della scrivania integrata e dei pensili contenitori.

EN The spacious and functional corner wardrobe is lit like a real walk-in closet: the child has access to all the clothes without problems and, starting from a certain age, can choose what to wear based on the occasion. The balance of the colors of the headboard, the integrated desk and the wall units makes the atmosphere of the room special.

FR Le coin dressing, spacieux et fonctionnel, est éclairé comme un véritable dressing: l'enfant a accès à tous les vêtements sans problème et, à partir d'un certain âge, il peut choisir ce qu'il veut porter en fonction de l'occasion. L'équilibre des couleurs de la tête de lit, du bureau intégré et des meubles de rangement rendent l'atmosphère de la pièce particulière.





Pensili System Box

System Box wall units

Éléments hauts System Box

Cabina lineare battente

Linear walk-in wardrobe

Cabine linéaire battante

Ponte autoportante

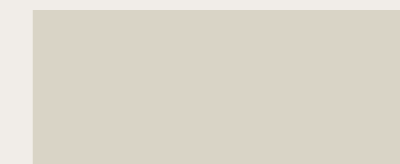
Self-supporting overhead unit

Pont autoportant

Letto Time con giroletto Run

Time bed with Run bed surround

Lit Time avec cadre de lit Run



Perla



Piuma



Navy



Laccato Cesio

Anche se la dimensione della stanza è contenuta, organizzare gli spazi consente di ospitare biancheria, giochi e libri, senza togliere al bambino la libertà di muoversi ed esprimersi. La soluzione a ponte, nelle versioni lineare, ad angolo, con ante battenti, sfrutta l'altezza della camera per recuperare la massima capienza.

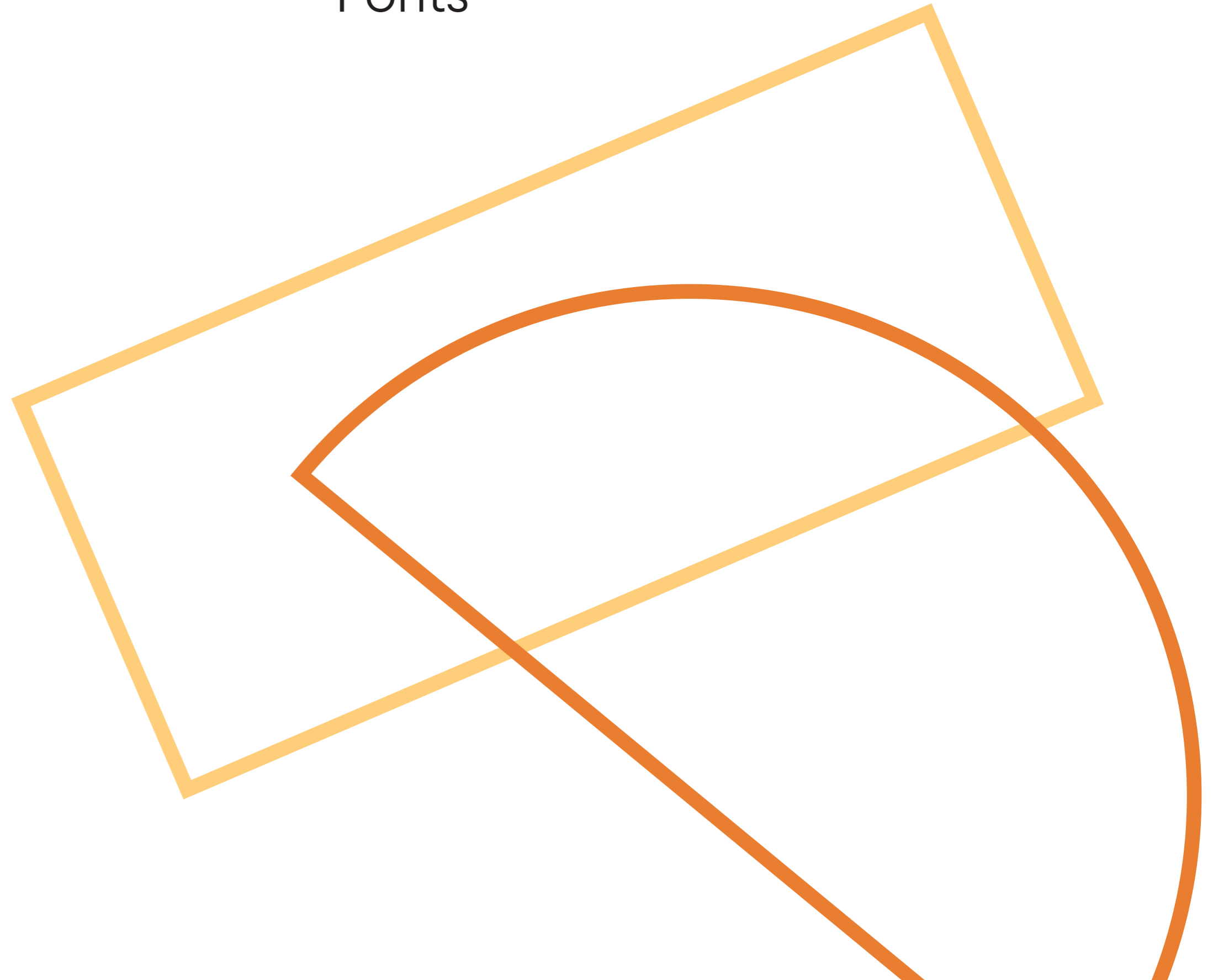
Even if the size of the room is limited, organizing the spaces allows to accommodate linens, toys and books, without taking away the child's freedom to move and express him/herself. The overhead unit solution, in the linear, corner and hinged door versions, takes advantage of the height of the room to recover maximum capacity.

Même si la taille de la chambre est petite, organiser les espaces permet d'accueillir du linge, des jouets et des livres, sans pour autant priver l'enfant de sa liberté de mouvement et de s'exprimer. La solution pont, dans les versions linéaires, d'angle et à portes battantes, exploite la hauteur de la pièce pour récupérer une capacité maximale.

Ponti

Overhead Units

Ponts





IT Lo scrittoio sospeso in folding crea un angolo tranquillo per studiare, mentre i pensili chiusi e le mensole da 18 mm aiutano a mantenere l'ordine senza appesantire lo spazio. La zona notte include una cabina armadio angolare, un ponte sospeso e un terminale attrezzabile con appendini o specchio. La luce LED incassata sotto il ponte crea un'atmosfera rilassante, perfetta per accompagnare la buonanotte.

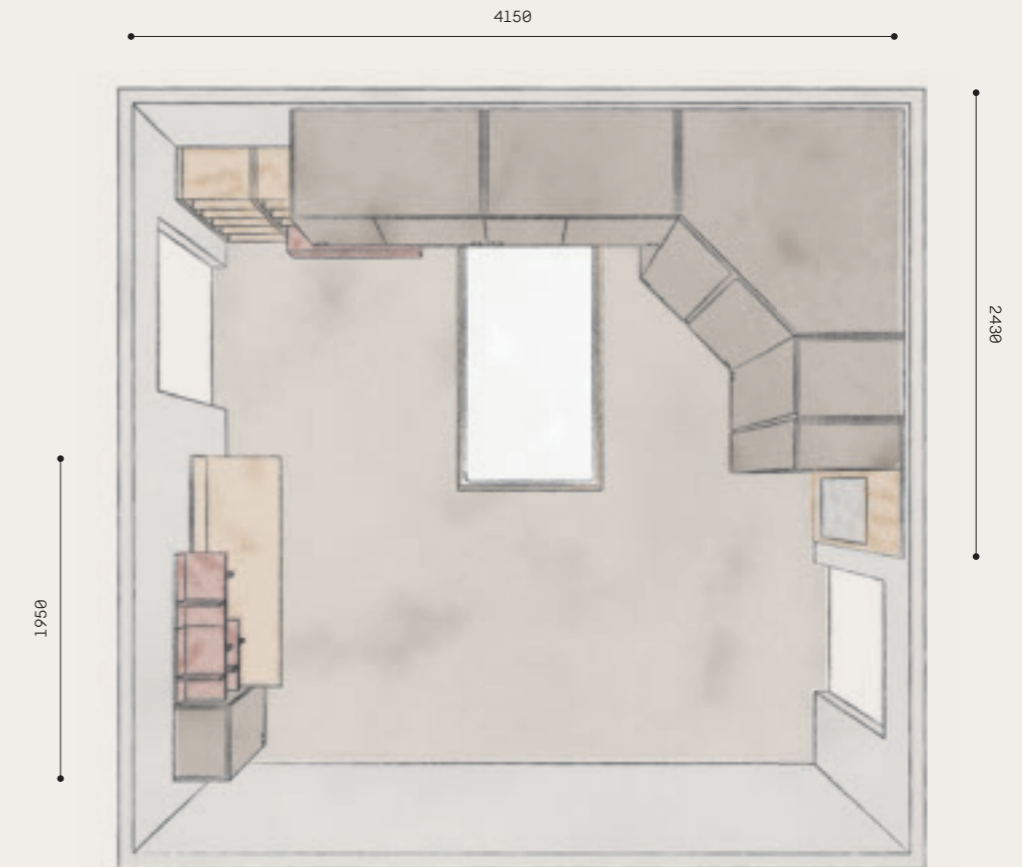
EN The suspended folding desk creates a quiet corner for studying, while the closed wall units and 18mm shelves help maintain order without weighing down the space. The sleeping area includes a corner walk-in wardrobe, a suspended overhead unit and an end element that can be equipped with knobs or a mirror. The LED light recessed under the overhead units creates a relaxing atmosphere, perfect for the goodnight.

FR Le bureau en « folding » crée un coin tranquille pour étudier, tandis que les éléments hauts fermés et les étagères de 18 mm aident à maintenir l'ordre sans alourdir l'espace. L'espace nuit comprend un dressing d'angle, un pont suspendu et un élément terminal qui peut être équipé de boutons ou d'un miroir. Le luminaire LED encastré sous le pont crée une atmosphère relaxante, parfaite pour une bonne nuit de sommeil.





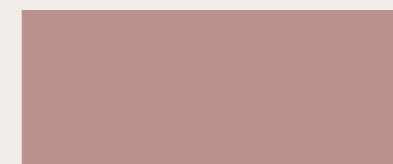
Angolo spogliatoio Maxi	Maxi corner wardrobe	Dressing angle Maxi
Terminale con specchio	End element with mirror	Élément terminal avec miroir
Letto Cross con giroletto Plint	Cross bed with Plint bed surround	Lit Cross avec cadre de lit Plint
Mensole Brooklyn	Brooklyn shelves	Étagères Brooklyn
Scrivania in folding	Folding desk	Bureau en « folding »



Frassino



Piuma



Rosa antico



SET K11

Ponti
Overhead Units
Ponts

KIDS



IT Una stanza su misura per crescere liberi, con soluzioni funzionali. Il ponte e l'armadio mansardato ottimizzano gli spazi, con un angolo cieco collega zona notte e studio offrendo ampio contenimento. I vani a giorno, personalizzabili nei colori laccati, permettono di creare una pratica zona appendiabiti. La luce LED sotto il ponte illumina delicatamente il letto prima del riposo.

EN A room made to measure to grow freely, with functional solutions. The overhead unit and the sloped-doors wardrobe optimize the spaces, with a blind corner connecting the sleeping area and the study offering wide storage. The open compartments, customizable in lacquered colors, allow to create a practical hanging area. The LED light under the overhead units gently illuminates the bed before rest.

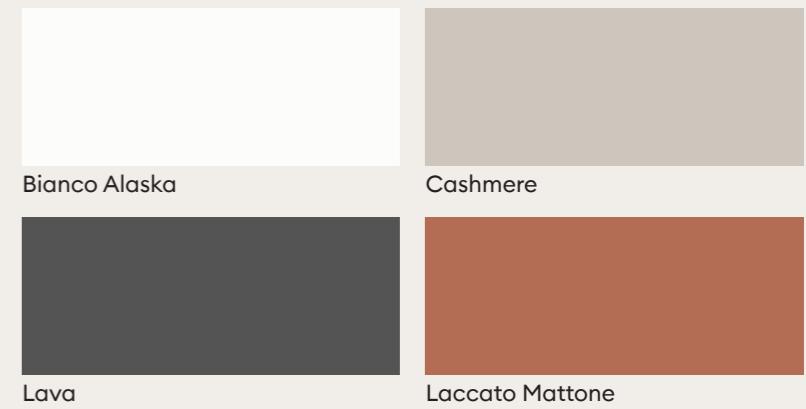
FR Une pièce sur mesure pour grandir librement, avec des solutions fonctionnelles. Le pont et l'armoire mansardée optimisent les espaces, avec un angle aveugle reliant la zone nuit et le bureau et offrant de nombreux rangements. Les compartiments ouverts, personnalisables en couleurs laquées, permettent de créer un espace penderie pratique. La lumière LED sous le pont éclaire doucement le lit avant le coucher.







Armadio battente mansardato	Sloped-doors wardrobe	Armoire battante mansardée
Sovrapposizione scrittoio	Desk overlaps	Superposition de bureau
Scrittoio Pastel con gamba Plint	Pastel desk with Plint leg	Bureau Pastel avec pied Plint
Giroletto Plint con contenitore Retroletto	Plint bed surround with storage headboard	Cadre de lit Plint avec conteneur arrière
Sedia Scuola	Scuola chair	Chaise Scuola







IT Una cameretta pensata per due, con spazi personali e accoglienti ottimizzati dal ponte autoportante. La libreria passante separa le due zone notte, composte da letti Bridge con testiera e pediera sagomate, che aggiungono dolcezza al design. La zona studio, con lo scrittoio Tromso dalle gambe in legno e le mensole sospese da 18 mm, diventa il luogo ideale per disegnare, scrivere e sognare.

EN A bedroom designed for two, with personal and warm spaces optimized by the self-supporting overhead unit. The walk-through bookcase separates the two sleeping areas, consisting of Bridge beds with shaped headboards and footboards, which add sweetness to the design. The study area, with the Tromso desk with wooden legs and 18 mm suspended shelves, becomes the ideal place to draw, write and dream.

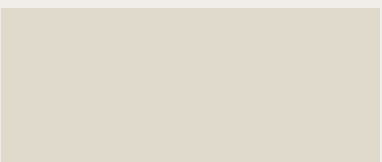
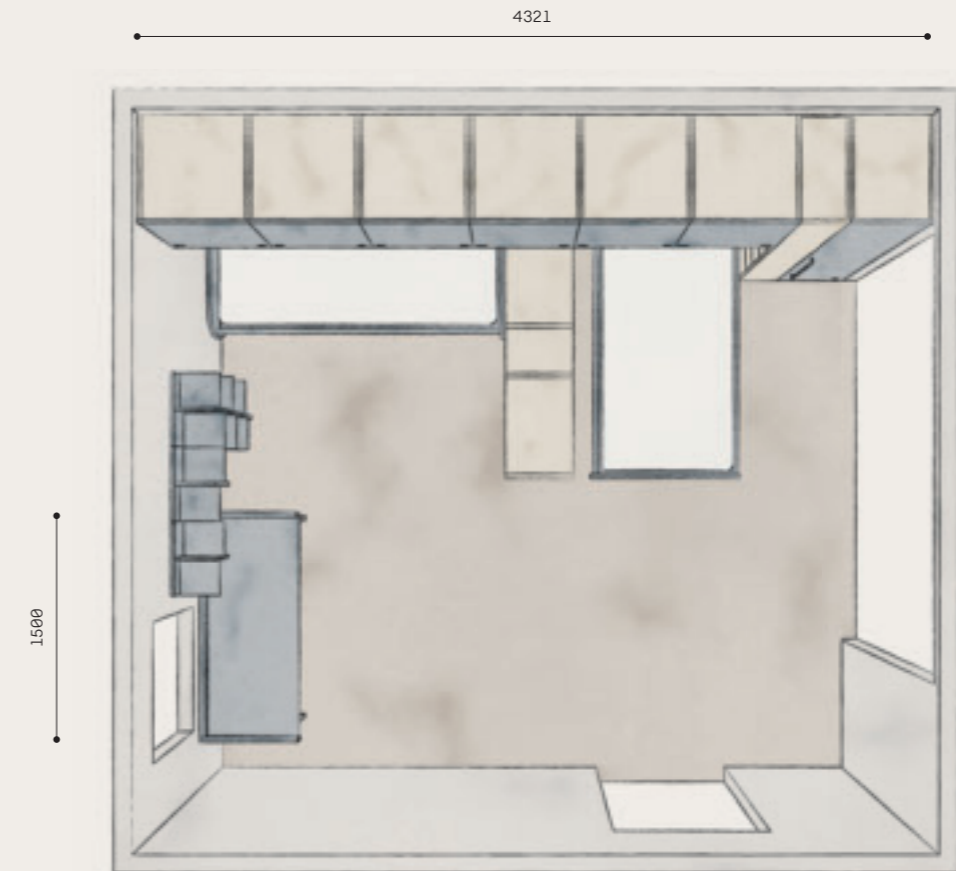
FR Une chambre conçue pour deux, avec des espaces personnels et accueillants optimisés par le pont autoportant. La bibliothèque traversante sépare les deux espaces nuit, composés de lits Bridge avec têtes et pieds de lit façonnés, qui ajoutent de la douceur au design. L'espace étude, avec le bureau Tromso aux pieds en bois et les étagères suspendues de 18 mm, devient le lieu idéal pour dessiner, écrire et rêver.







Ponte autoportante	Self-supporting overhead unit	Pont autoportant
Libreria a spalla bifacciale	Double-sided 30mm thick bookcase	Bibliothèque double face
Letto Bridge easy	Bridge bed easy	Lit Bridge Easy
Mensole Brooklyn	Brooklyn shelves	Étagères Brooklyn
Scrivania Tromso	Tromso Desk	Bureau Tromso



Perla



Navy





IT Una camera accogliente e funzionale lascia tanto spazio al centro della stanza per far giocare il bambino insieme ai fratelli o ai compagni di scuola. Lo spazio contenitivo è assicurato da un armadio a ponte dalla linea essenziale e moderna, parzialmente posizionato sopra il morbido letto, dotato anch'esso di capienti cassetti.

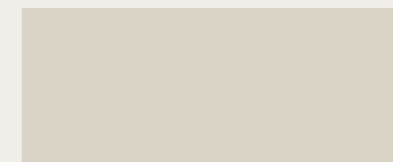
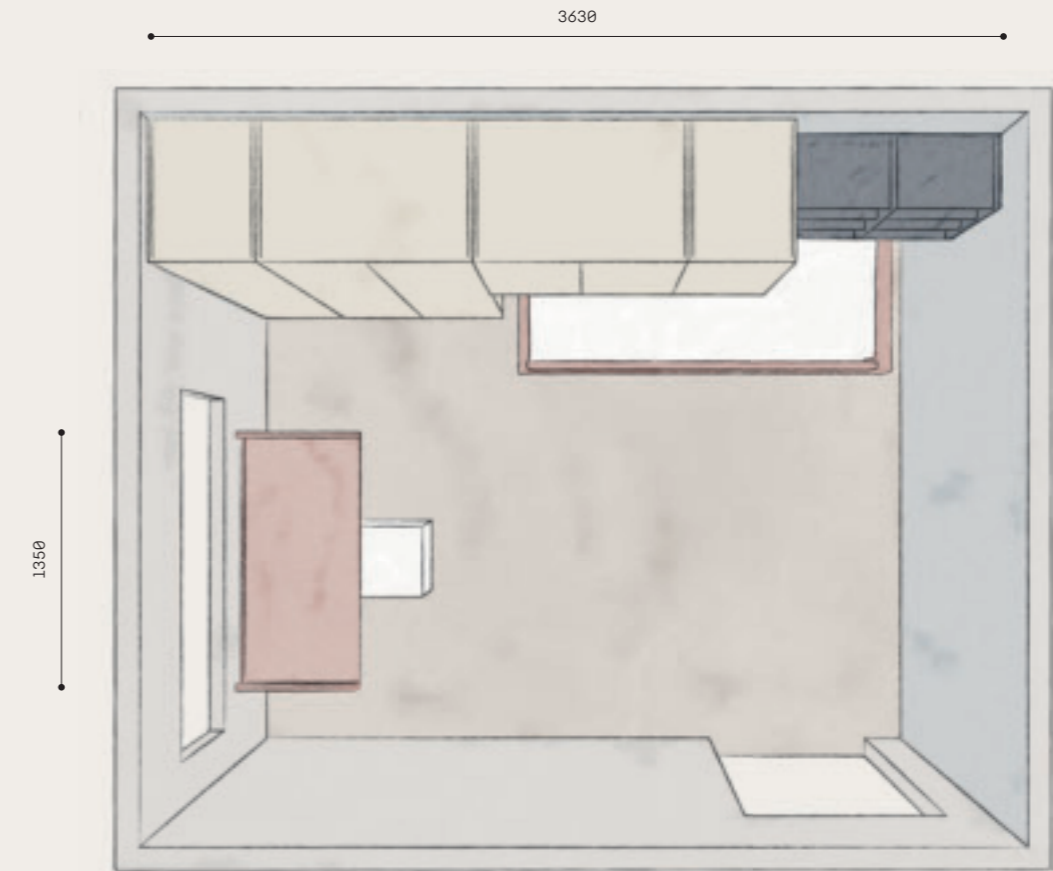
EN A cozy and functional bedroom leaves plenty of space in the center of the room for the child to play with siblings or schoolmates. Storage space is provided by an overhead wardrobe with an essential and modern line, partially positioned above the soft bed, also equipped with roomy drawers.

FR Une chambre accueillante et fonctionnelle laisse beaucoup d'espace au centre de la pièce pour que l'enfant puisse jouer avec ses frères et sœurs ou ses camarades de classe. L'espace de rangement est assuré par une armoire pont à la ligne essentielle et moderne, positionnée en partie au-dessus du lit moelleux, également équipé de tiroirs spacieux.

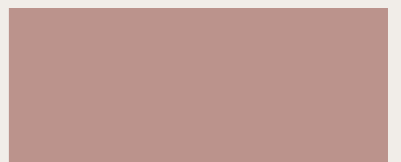




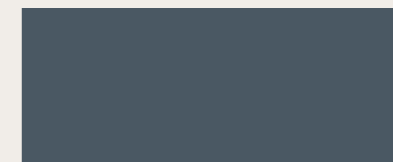
Armadio a ponte sospeso	Suspended overhead wardrobe	Armoire pont suspendue
Libreria a spalla sospesa	Suspended 30mm thick bookcase	Bibliothèque suspendue
Letto Beta Aron	Beta Aron bed	Lit Beta Aron
Scrivania Tromso gambe legno	Tromso desk with wooden legs	Bureau Tromso avec pieds en bois
Cubo Pouf	Pouf Cubo	Pouf Cubo



Perla



Rosa antico



Laccato Cesio





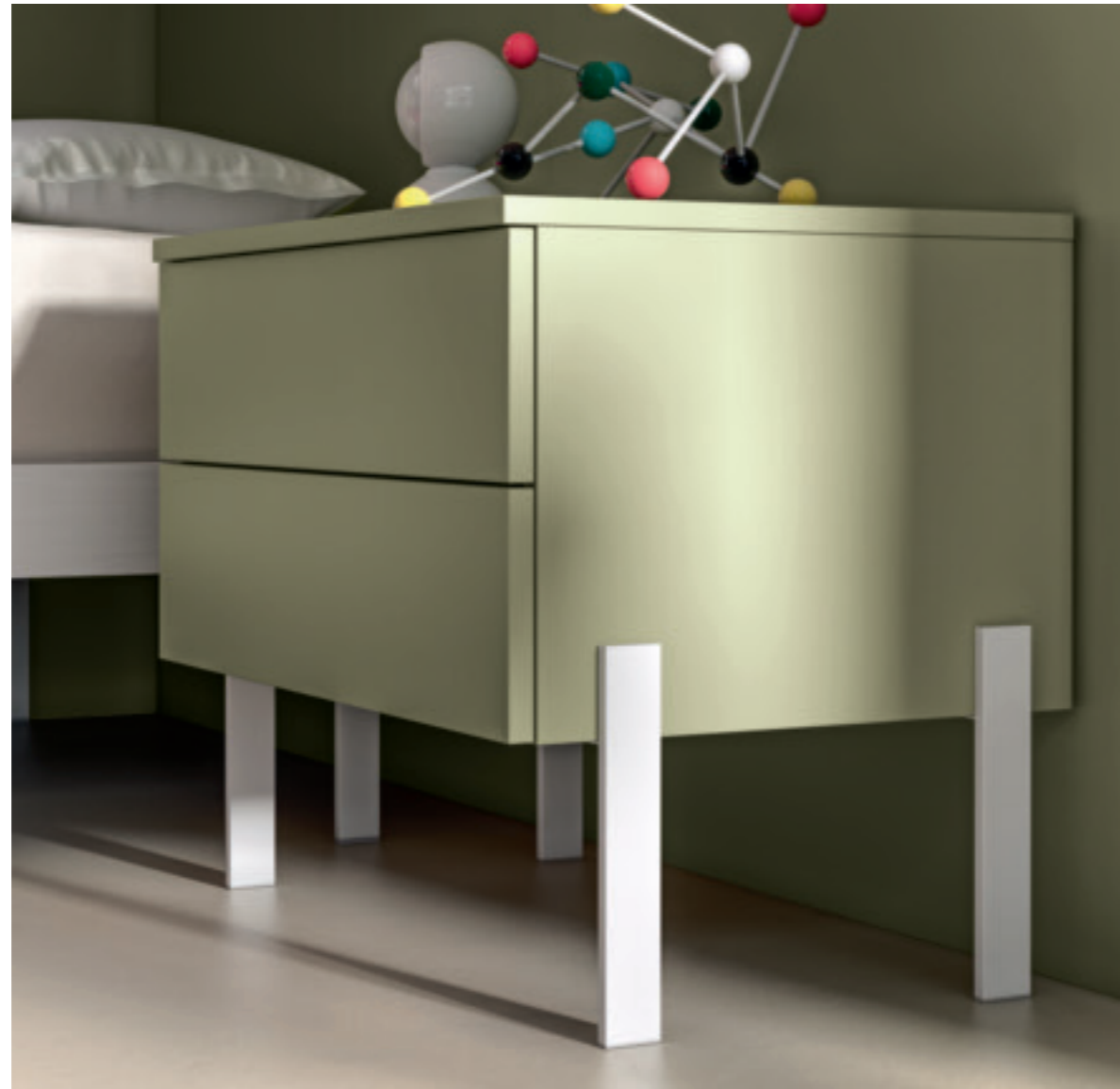
IT L'armadio sospeso con ante battenti è la soluzione d'arredo con maggiore componibilità. In base alle misure della camera, si possono combinare gli elementi contenitivi, giocando su un design lineare anche per il ponte ad angolo. I piedini del letto, del comodino e dello scrittoio danno un senso di leggerezza a tutta la composizione.

EN The suspended wardrobe with hinged doors is the furnishing solution with the greatest modularity. Depending on the size of the room, it is possible to combine the storage elements, playing with a linear design also for the corner overhead units. The feet of the bed, the bedside table and the desk give a sense of lightness to the entire composition.

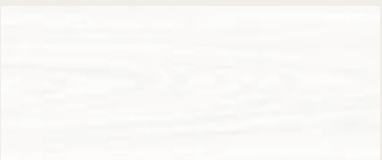
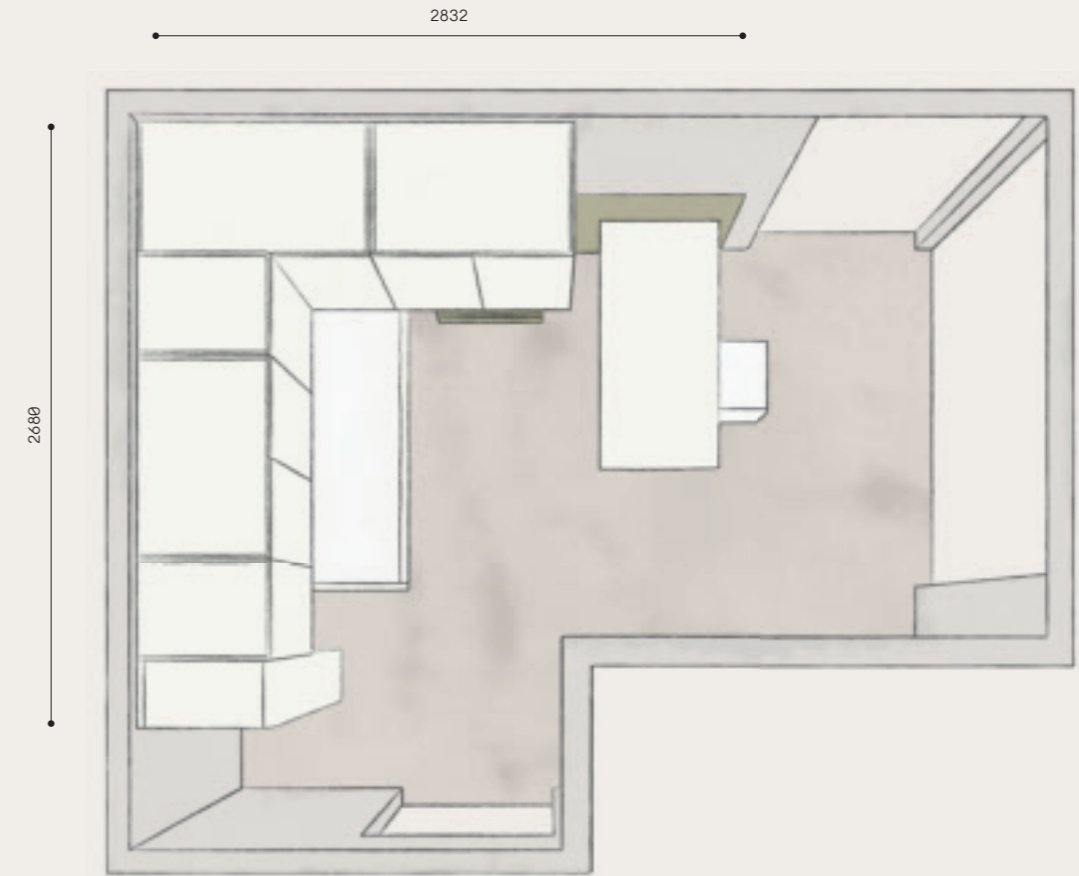
FR L'armoire suspendue à portes battantes est la solution d'ameublement offrant la plus grande modularité. Selon la taille de la pièce, les éléments de rangement peuvent être combinés, jouant sur un design linéaire même pour le pont d'angle. Les pieds du lit, la table de chevet et le bureau donnent une impression de légèreté à l'ensemble de la composition.







Ponte angolo sospeso	Corner overhead unit	Éléments à pont suspendus
Libreria terminale	Side-end bookcase	Bibliothèque terminale
Sommier giroletto Plint	Plòint sommier	Cadre de lit Plint
Scrivania Bodo gambe Plint	Bodo desk with Plint legs	Bureau Bodo avec pieds Plint
Sedia Bakhita	Bakhita chair	Chaise Bakhitar



Rovere Bianco



Pistacchio



SET K15

Ponti
Overhead Units
Ponts

KIDS



IT I colori suscitano sensazioni precise: alcuni stimolano energia e movimento, altri la concentrazione e il riposo. Nella scelta del colore della camera, vengono in aiuto le linee guida della cromoterapia. Il colore giallo, per esempio, stimola l'intelletto, rafforza il sistema immunitario e concilia il sonno. Perfetto dove i bambini riposano e studiano.

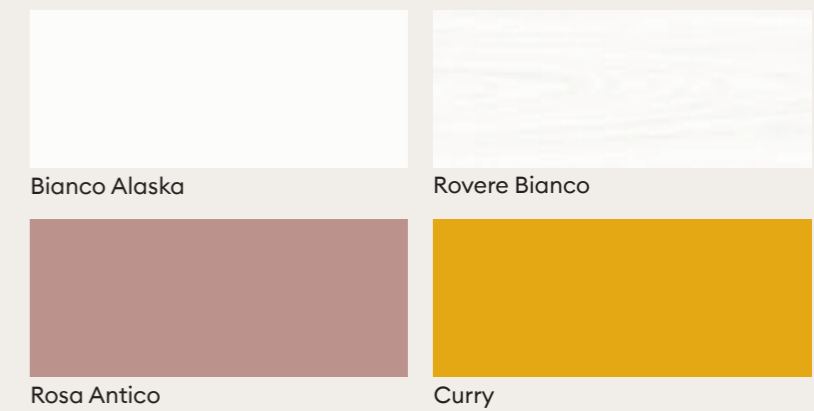
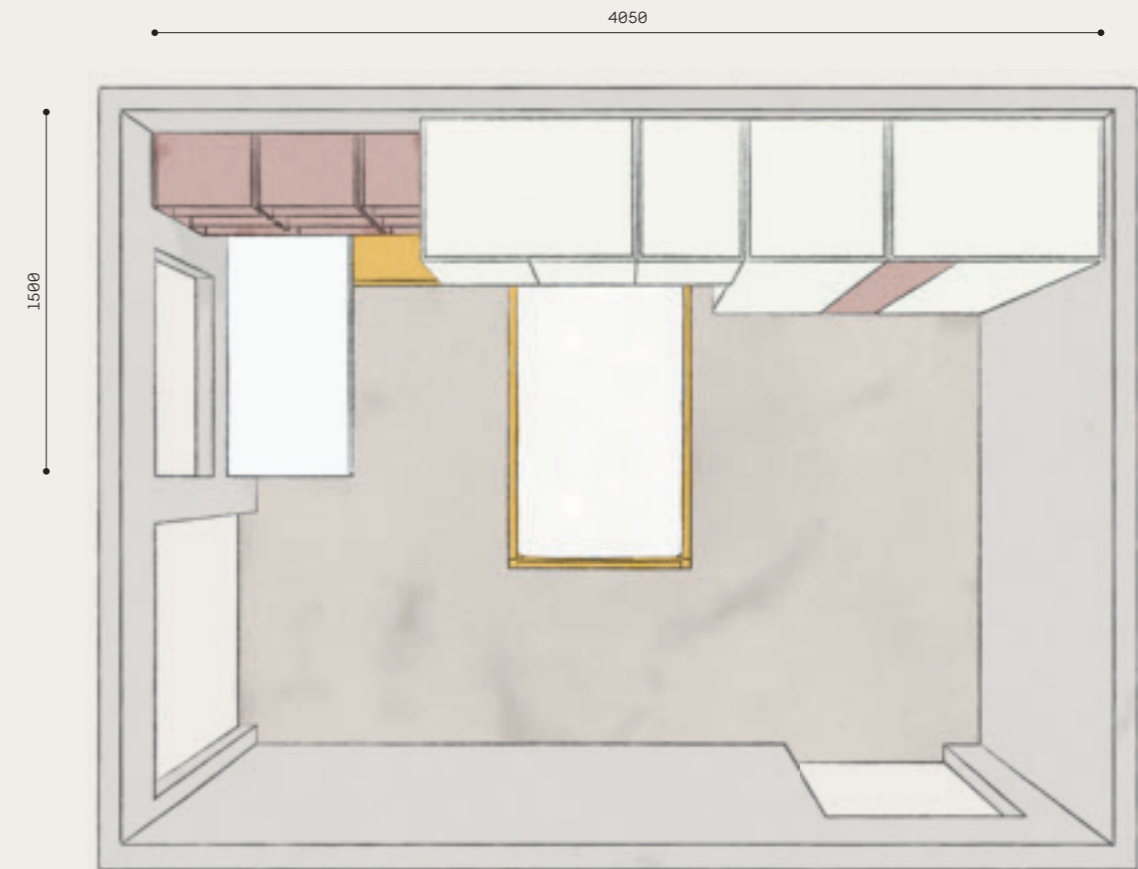
EN Colors evoke specific sensations: some stimulate energy and movement, others concentration and rest. When choosing the color of the room, the guidelines of chromotherapy come to the rescue. The color yellow, for example, stimulates the intellect, strengthens the immune system and induces sleep. Perfect where children rest and study.

FR Les couleurs évoquent des sensations spécifiques : certaines stimulent l'énergie et le mouvement, d'autres la concentration et le repos. Lors du choix de la couleur de la pièce, les directives de la chromothérapie viennent à la rescousse. La couleur jaune, par exemple, stimule l'intellect, renforce le système immunitaire et favorise le sommeil. Idéal pour que les enfants se reposent et étudient.





Ponte sospeso	Suspended overhead unit	Pont suspendu
Elementi pensili System Box	System Box wall units	Éléments hauts System Box
Letto Drop con giroletto Nail	Drop bed with Nail bed surround	Lit Drop avec cadre de lit Nail
Scrivania Bergen gambe in legno	Bergen desk wooden legs	Bureau Bergen avec pieds en bois
Sedia Scuola	Scuola chair	Chaise Scuola



I letti a soppalco sono una soluzione perfetta per la camera dei bambini e dei ragazzi, sia nel caso in cui sia necessario recuperare spazio prezioso che quando si voglia dividere in modo creativo lo spazio tra fratelli. Il letto a soppalco, infatti, consente di sfruttare in modo intelligente la parte sottostante, per sistemare la scrivania, l'armadio oppure una cassetiera.

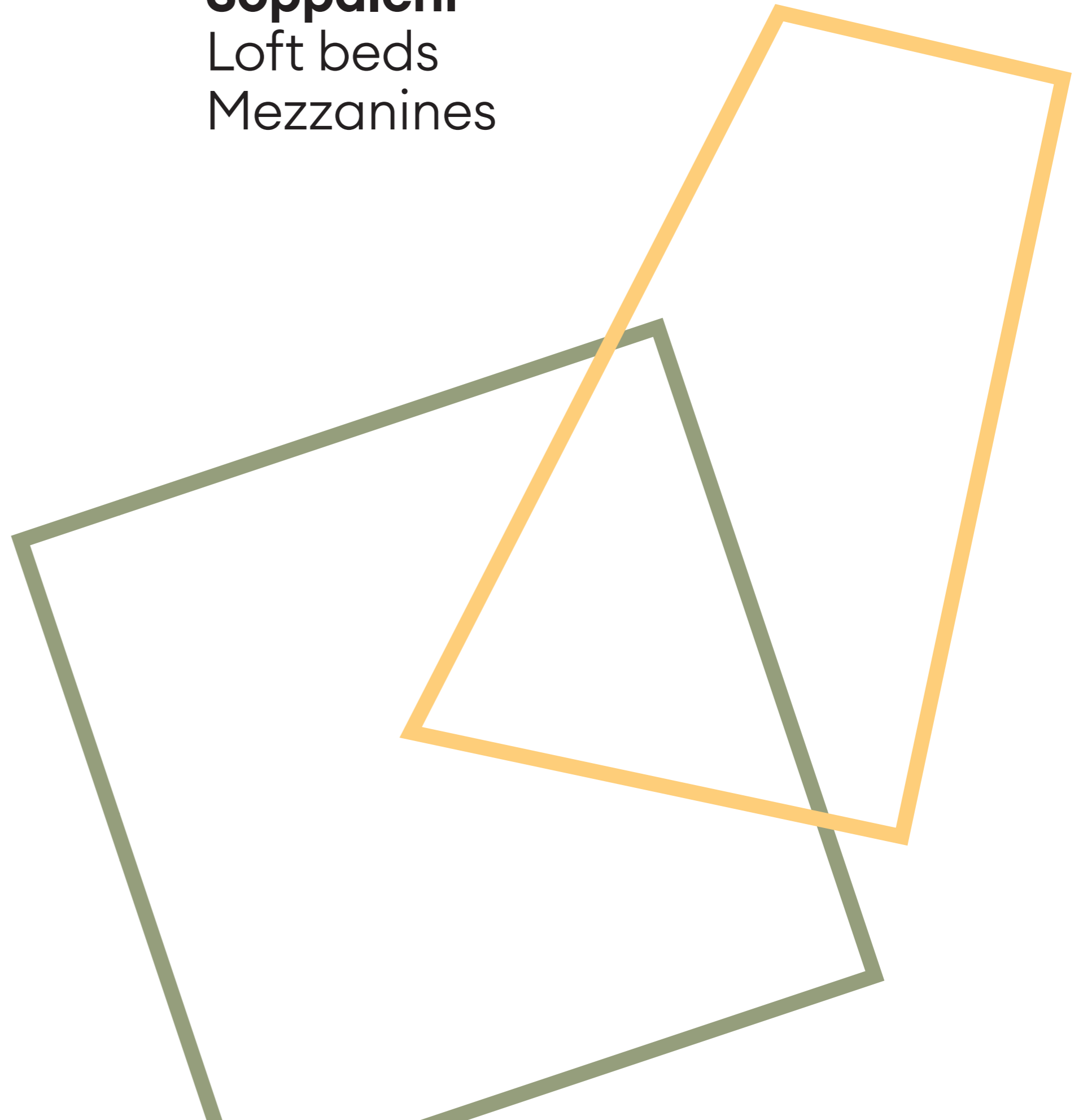
Loft beds are a perfect solution for children's and teenagers' bedrooms, both when it is needed to recover precious space and when it is necessary to divide the space creatively between siblings. In fact, the loft bed allows to intelligently use the space under to place a desk, wardrobe or chest of drawers.

Les lits mezzanine sont une solution parfaite pour les chambres d'enfants et d'adolescents, à la fois lorsque vous avez besoin de récupérer un espace précieux et lorsque vous souhaitez diviser de manière créative l'espace entre frères et sœurs. Le lit mezzanine permet en effet d'exploiter intelligemment l'espace sous pour accueillir un bureau, une armoire ou un bloque tiroirs.

Soppalchi

Loft beds

Mezzanines







IT Stanza condivisa da due fratelli? Ognuno può avere il proprio armadio dello stesso colore del letto. La composizione si contraddistingue per il letto a castello senza fianco, di facile accesso. Cassettiera e scrittoio in continuità contribuiscono a dare un senso di leggerezza e lasciano ai bambini la libertà di muoversi al centro della stanza.

EN Room shared by two siblings? Everyone can have their own wardrobe of the same color as the bed. The composition is characterized by the bunk bed without a side, easy to access. Then the chest of drawers and desk contribute to giving a sense of lightness and leave children the freedom to move in the center of the room.

FR Chambre partagée par deux frères ? Chacun peut avoir sa propre armoire de la même couleur que le lit. La composition est caractérisée par le lit superposé sans côté, d'accès facile. L'élément bas avec tiroirs et le bureau suivant contribuent à donner une sensation de légèreté et laissent aux enfants la liberté de se déplacer au centre de la pièce.





Letto a castello Compact

Compact bunk bed

Lit superposé Compact

Scrivania dritta con fianco dritto

Straight desk with side panel

Bureau droit avec panneau latéral

Letto Aron

Aron bed

Lit Aron

Armadio con gambe in legno

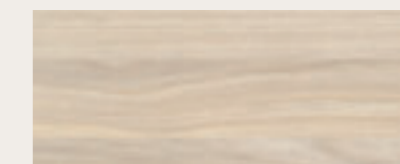
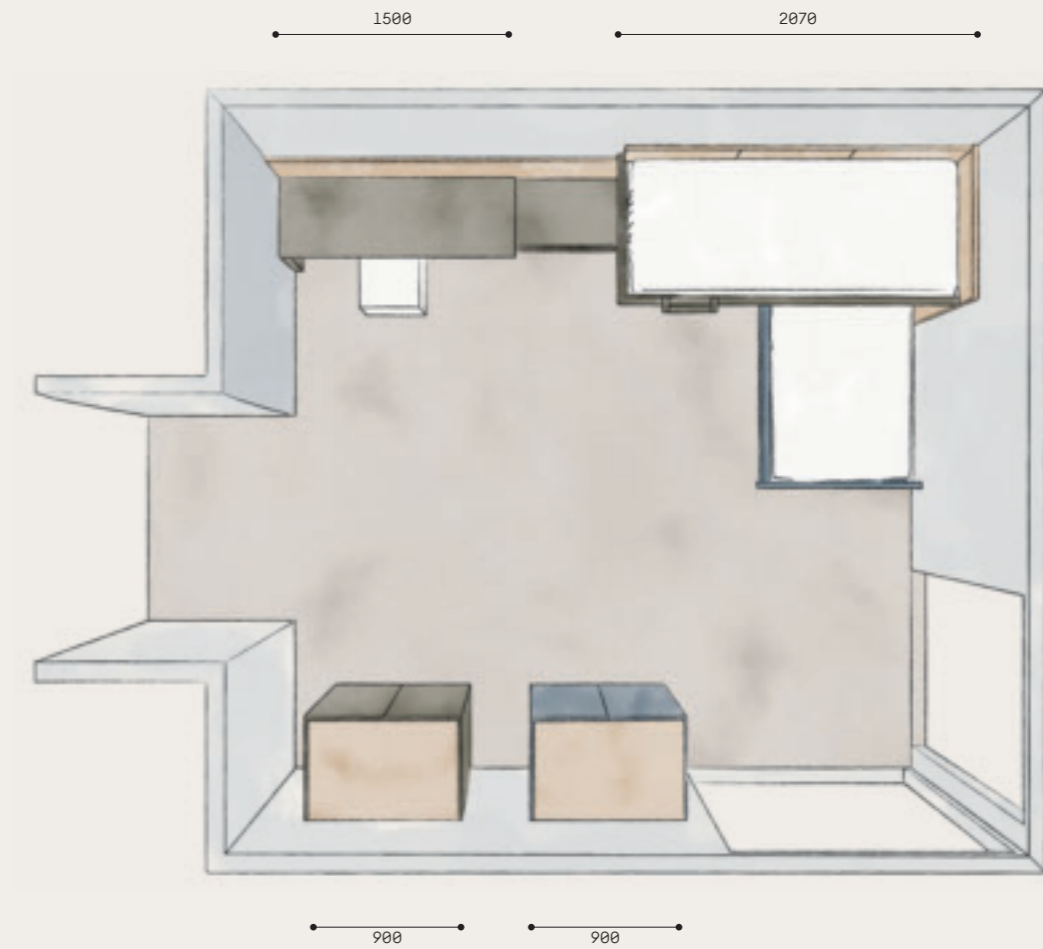
Wardrobe with wooden legs

Armoire avec pieds en bois

Sedia Bakhita

Bakhita Chair

Chaise Bakhita



Frassino



Laccato Muschio



Navy





IT Un vero castello per due. I bambini amano i soppalchi perché creano angoli intimi in cui riposare in tutta tranquillità. La scala e il parapetto sono a prova di bambino. La stanza è funzionale e bella da vivere: ogni cosa trova spazio, nell'armadio e sull'ampio scrittoio.

EN A real castle for two. Children love lofts because they create intimate corners where they can rest in complete tranquillity. The staircase and the parapet are childproof. The room is functional and beautiful to live in: everything has its place, in the wardrobe and on the large desk.

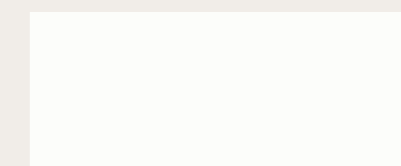
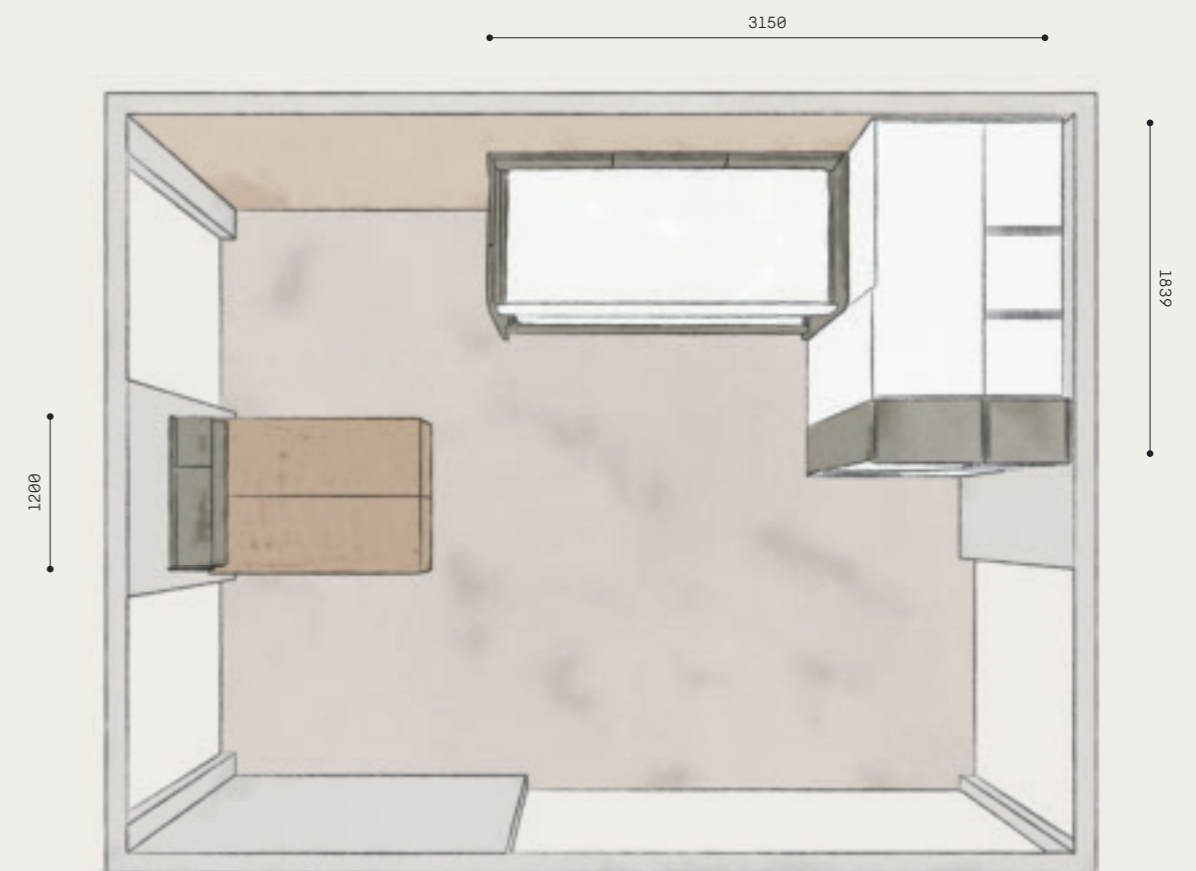
FR Un vrai château pour deux. Les enfants adorent les lofts car ils créent des coins intimes où ils peuvent se reposer en toute tranquillité. L'escalier et la rambarde sont à l'épreuve des enfants. La chambre est fonctionnelle et agréable à vivre: tout a sa place, dans l'armoire et sur le grand bureau.







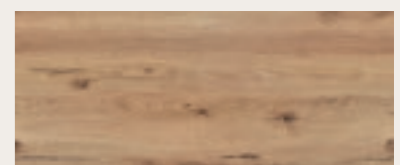
Cabina Lineare Battente	Linear walk-in wardrobe	Cabine linéaire battante
Libreria sp. 18 mm	Bookcase 18mm thick	Bibliothèque ép. 18 mm
Letto a castello Compact Double	Compact Double bunk bed	Lit superposé Compact Double
N. 2 scrittoi dritti con fianchi dritti	No.2 straight desks with straight side panels	N° 2 bureaux droits avec côtés droits
Mensole Manhattan	Manhattan shelves	Étagères Manhattan
Sedia Bakhita	Bakhita chair	Chaise Bakhita



Bianco Alaska



Laccato Muschio



Rovere nodato miele



SET K18

Soppalchi
Loft beds
Mezzanines

KIDS



IT Lo spazio destinato al letto a terra, dotato di testiera con punto luce incorporato, rende questo angolo accogliente e funzionale. Il letto a soppalco fa da cornice alla zona studio, corredata di uno scrivitorio e di una libreria a giorno. La scala è composta di cassettoni in cui mettere biancheria personale e giochi.

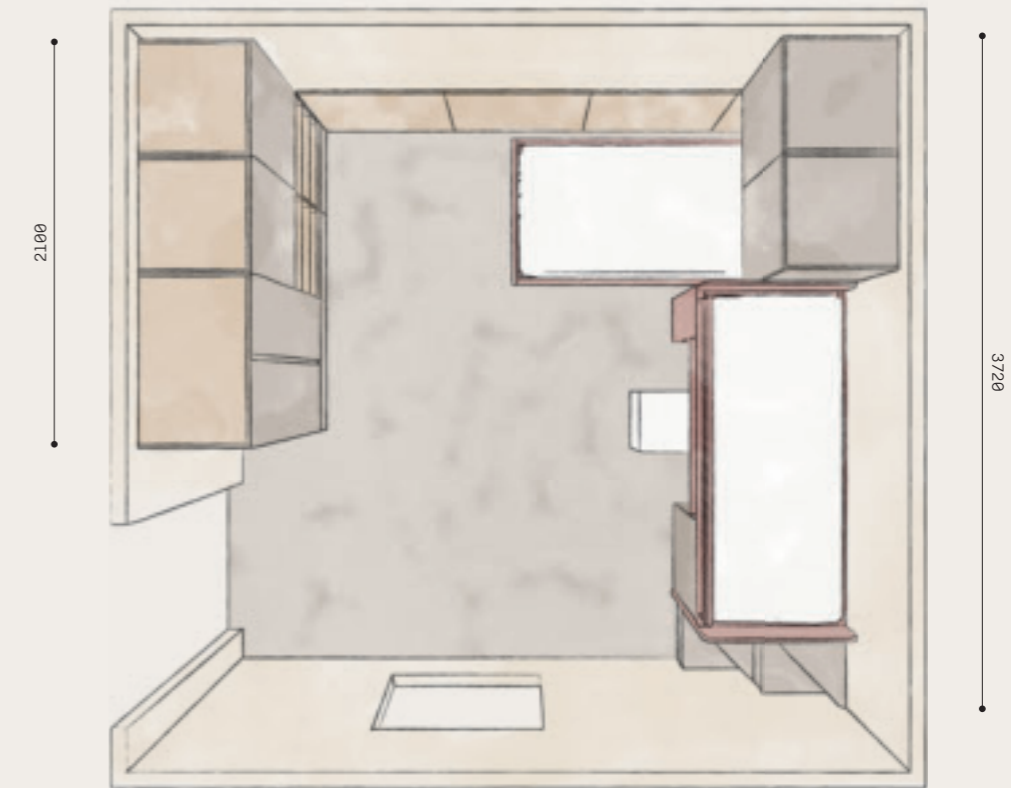
EN The space dedicated to the floor-standing bed, equipped with a headboard with a built-in light point, makes this corner welcoming and functional. The loft bed frames the study area, equipped with a desk and an open bookcase. The staircase is made up of drawers in which to put personal linen and toys.

FR L'espace dédié au lit au sol, équipé d'une tête de lit avec point lumineux intégré, rend ce coin accueillant et fonctionnel. Le lit mezzanine encadre la zone d'étude, avec un bureau et une bibliothèque ouverte. L'escalier est composé de tiroirs dans lesquels ranger le linge personnel et les jouets.





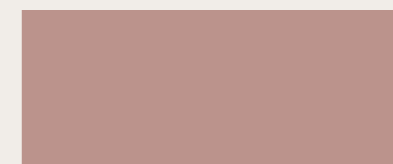
Ponte sospeso	Suspended overhead unit	Pont suspendu
Letto a soppalco Aron Book	Aron Book loft bed	Lit mezzanine Aron Book
Letto Lamp con giroletto Metal	Lamp bed with Metal bed surround	Lit Lamp avec cadre de lit Metal
Pannelli a muro in melaminico	Melamine wall panels	Panneaux muraux en mélamine
Sedia Bakhita	Bakhita chair	Chaise Bakhita



Frassino



Piuma



Rosa antico





IT In una casa piena di amichetti, il divano con letto estraibile è fondamentale per chi vuole fermarsi a dormire il fine settimana. I colori piuma e pistacchio, in perfetto equilibrio col frassino, impreziosiscono il ponte autoportante, il soppalco lineare, la libreria, e cullano il sogno di diventare grandi.

EN In a house full of friends, the sofa with a pullout bed is essential for those who want to sleep over the weekend. The piuma and pistacchio colors, in perfect balance with the frassino, embellish the self-supporting overhead unit, the linear loft bed, the bookcase, and cradle the dream of growing up.

FR Dans une maison pleine d'amis, un canapé avec un lit gigogne est indispensable pour ceux qui veulent rester pour le week-end. Les couleurs piuma et pistache, en parfait équilibre avec le frêne, embellissent le pont autoportant, la mezzanine linéaire, la bibliothèque et bercent le rêve de grandir.





Ponte autoportante	Self-supporting overhead unit	Pont autoportant
Libreria a spalla	Bookcase 30mm thick	Bibliothèque
Soppalco lineare Aron con armadio	Aron linear loft bed with wardrobe	Mezzanine linéaire Aron avec armoire
Divano Anon con letto estraibile	Aron sofa with pull-out bed	Canapé Aron avec lit extractible



Frassino



Piuma



Pistacchio

YOUNG & KIDS

DATA

Maniglie/Handles/Poignées P. 238

Finiture e colori/Finishes and colours/ Finitions et couleurs P. 242

Tessuti/Fabrics/Tissus P. 244



Maniglie



A
Ø 23 mm

Colori: Struttura (esclusi Rovere Bianco e Frassino), Gamma e Brunito.
Colors: Structure (excluding Rovere Bianco and Frassino), Gamma and Metal Gray.
Couleurs: Structure (hors Rovere Bianco et Frassino), Gamme et Brunito.

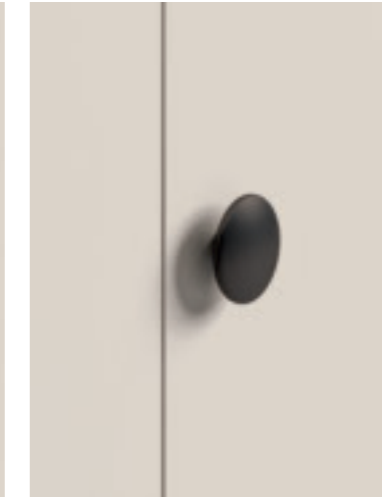
Handles



Q1
Ø 52 mm

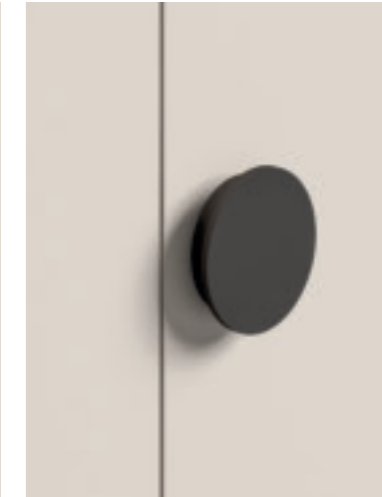
Colori: Struttura (esclusi Rovere Bianco e Frassino), Gamma, Brunito e Laccati.
Colors: Structure (excluding Rovere Bianco and Frassino), Gamma, Metal Gray and Lacquered.
Couleurs: Structure (hors Rovere Bianco et Frassino), Gamme, Brunito et Laqué.

Poignées



Q2
Ø 70 mm

Colori: Struttura (esclusi Rovere Bianco e Frassino), Gamma, Brunito e Laccati.
Colors: Structure (excluding Rovere Bianco and Frassino), Gamma, Metal Gray and Lacquered.
Couleurs: Structure (hors Rovere Bianco et Frassino), Gamme, Brunito et Laqué.



A1
Ø 100 mm

Colori: Struttura (esclusi Rovere Bianco e Frassino), Gamma, Brunito e Laccati.
Colors: Structure (excluding Rovere Bianco and Frassino), Gamma, Metal Gray and Lacquered.
Couleurs: Structure (hors Rovere Bianco et Frassino), Gamme, Brunito et Laqué.



H1
L 85 mm

Colori: Struttura, Gamma, Brunito, Laccati e Materici. Se abbinata ad essenza, la tinta sarà in tonalità.
Colors: Structure, Gamma, Metal Gray, Lacquered. If combined with essence, lacquered in tone.
Couleurs: Structure, Gamme, Brunito, Laqué. Si associé à la finition bois: couleur en ton similaire.



W
L 150mm

Colori: Struttura, Gamma, Brunito, Laccati e Materici. Se abbinata ad essenza, la tinta sarà in tonalità.
Colors: Structure, Gamma, Metal Gray, Lacquered. If combined with essence, lacquered in tone.
Couleurs: Structure, Gamme, Brunito, Laqué. Si associé à la finition bois: couleur en ton similaire.



E
L 122 mm

Colori: Struttura (esclusi Rovere Bianco e Frassino), Gamma, Brunito e Laccati.
Colors: Structure (excluding Rovere Bianco and Frassino), Gamma, Metal Gray and Lacquered.
Couleurs: Structure (hors Rovere Bianco et Frassino), Gamme, Brunito et Laqué.



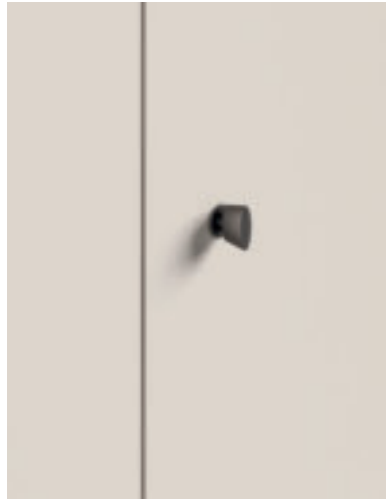
Ring
L 171 mm

Colore: brunito
Color: Metal Gray
Couleur: Brunito

Maniglie

Handles

Poignées



M1
25 x 10 mm

Colore: Brunito.
Color: Metal Gray
Couleur: Brunito



J
25 x 25 mm

Colore: Brunito.
Color: Metal Gray
Couleur: Brunito



Hole
Ø 50 mm

Colori: Struttura (esclusi Rovere Bianco e Frassino), Gamma, Brunito e Laccati.
Colors: Structure (excluding Rovere Bianco and Frassino), Gamma, Metal Gray and Lacquered.
Couleurs : Structure (hors Rovere Bianco et Frassino), Gamme, Brunito et Laqué.



P
L 124 mm

Colore: Brunito.
Color: Metal Gray
Couleur: Brunito



H2
L 1200 mm

Colori: Struttura, Gamma, Brunito, Laccati e Materici. Se abbinata ad essenza, la tinta sarà in tonalità.
Colors: Structure (excluding Rovere Bianco and Frassino), Gamma and Metal Gray. If combined with essence, lacquered in tone.
Couleurs : Structure, Gamme, Brunito, Laqué et Texturé (hors Malta et Sasso). Si associé à la finition bois: couleur en ton similaire.



X1
L 1195mm

Colori: Struttura, Gamma, Brunito, Laccati e Materici. Se abbinata ad essenza, la tinta sarà in tonalità.
Colors: Structure (excluding Rovere Bianco and Frassino), Gamma and Metal Gray. If combined with essence, lacquered in tone.
Couleurs : Structure (hors Rovere Bianco et Frassino), Gamme et Brunito. Si associé à la finition bois: couleur en ton similaire.



Linea

Colori: Struttura, Gamma, Brunito, Laccati. Se abbinata ad essenza, tinta in tonalità.
Colors: Structure, Gamma, Metal Gray, Lacquered. If combined with essence, lacquered in tone.
Couleurs : Structure, Gamme, Brunito, Laqué. Si associé à la finition bois: couleur en ton similaire.



Gola

Colori: Struttura, Gamma, Brunito, Laccati. Se abbinata ad essenza, tinta in tonalità.
Colors: Structure, Gamma, Metal Gray, Lacquered. If combined with essence, lacquered in tone.
Couleurs : Structure, Gamme, Brunito, Laqué. Si associé à la finition bois: couleur en ton similaire.



X2
L 267 mm

Colori: Struttura, Gamma, Brunito, Laccati e Materici. Se abbinata ad essenza, la tinta sarà in tonalità.
Colors: Structure, Gamma, Metal Gray, Lacquered and textured (excluding Malta and Sasso). If combined with essence, lacquered in tone.
Couleurs : Structure, Gamme, Brunito, Laqué et Texturé (hors Malta et Sasso). Si associé à la finition bois: couleur en ton similaire.



Stilo
L 310 mm

Colori: Struttura (esclusi Rovere Bianco e Frassino), Gamma e Brunito. Se abbinata ad essenza, tinta in tonalità.
Colors: Structure (excluding Rovere Bianco and Frassino), Gamma and Metal Gray. If combined with essence, lacquered in tone.
Couleurs : Structure (hors Rovere Bianco et Frassino), Gamme et Brunito. Si associé à la finition bois: couleur en ton similaire.



D1
L 352 mm

Colore: Brunito.
Color: Metal Gray
Couleur: Brunito



D2
L 895 mm

Colore: Brunito.
Color: Metal Gray
Couleur: Brunito

Struttura/Structure/Structure



Bianco Alaska

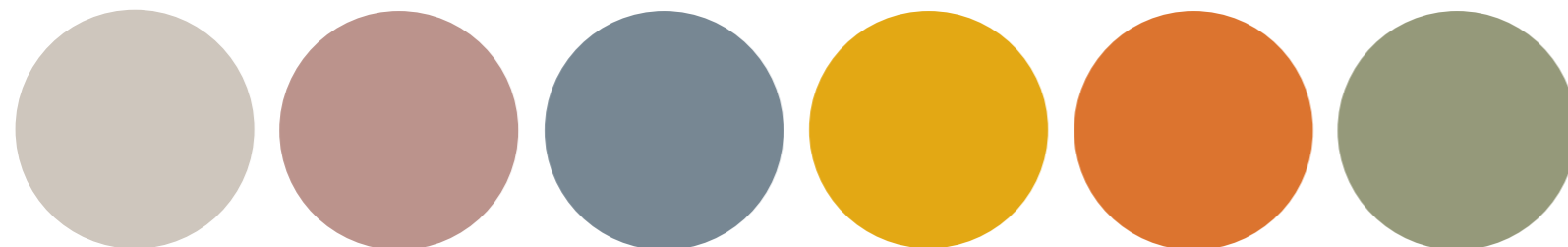
Rovere Bianco

Frassino

Perla

Piuma

Gamma/Gamma/Gamme



Cashmere

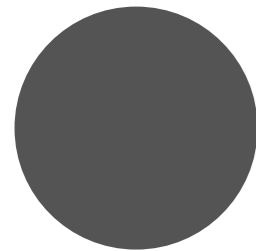
Rosa Antico

Navy

Curry

Kako

Pistacchio



Lava

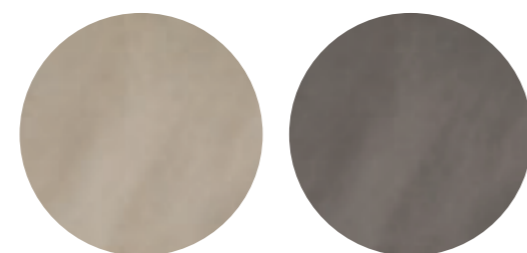
Materico/textured/Texturé



Rovere nodato miele

Rovere carbone

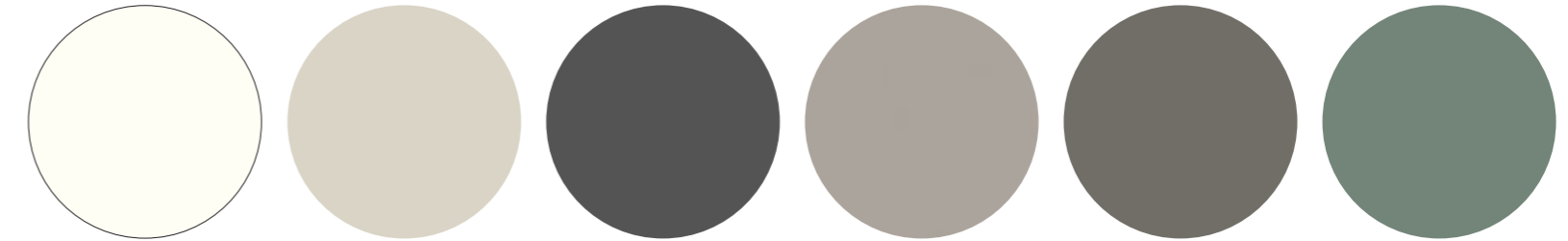
Premium



Malta

Sasso

Laccati/Laquered/Laqué



Bianco laccato

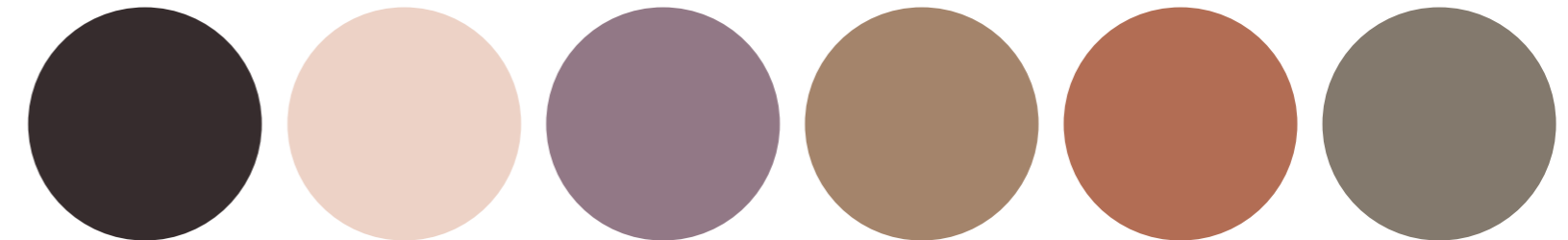
Perla laccato

Lava laccato

Piuma laccato

Ardesia

Salvia



Visone

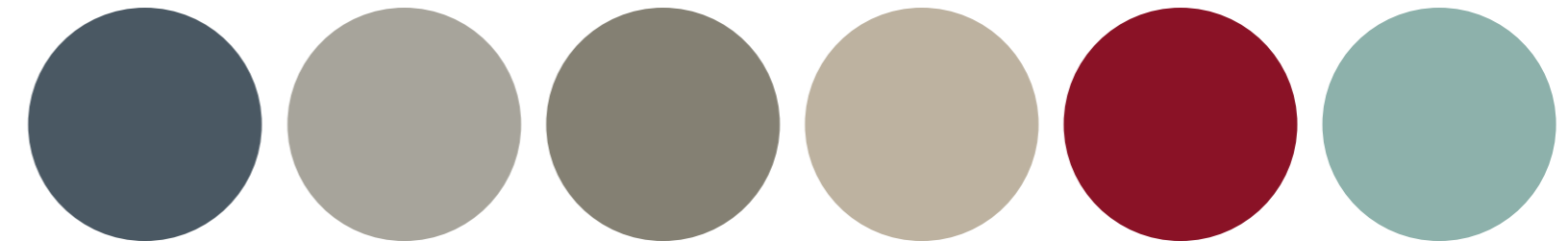
Cipria

Prugna

Cammello

Mattone

Fango



Cesio

Titanio

Muschio

Ecrù

Amarena

Eucalipto

Tessuti

Fabrics

Tissus

Cotone Rosto/ Rosto Cotton/ Coton Rosto



Arkansas



Ecopelle Bloom/ Bloom Eco-leather/ Eco-cuir Bloom



Siloma

YOUNG & KIDS

Miraglio



Superarca



Indice prodotti

Products index

Index des produits

Angolo spogliatoio mini Armadio battente Armadio con gambe in legno Armadio con taglio mansardato Armadio scorrevole Siloma	Walk-in closet mini Hinged door wardrobe Wardrobe with wooden legs Wardrobe with sloped doors Sliding door wardrobe	Élément d'angle vestiaire Armoire battante Armoire avec pieds en bois Armoire avec découpe inclinée Armoire coulissante Siloma	P 140, 166 P 18, 60, 146, 152 P 210 P 82, 172 P 37	Scrittoio dritto Scrittoio Flexy Scrittoio in folding Scrittoio Marker Scrittoio Pastel Scrittoio Rubber Scrittoio Ruler Scrittoio Team Scrittoio Tromso Sedia Bakita Sedia Ekipe Sedia Lola Sedia Scuola Sommier Adam Sommier Plint Sovrapposizione scrittoio	Straight desk Flexy desk Folding desk Marker desk Pastel desk Rubber desk Ruler desk Team desk Tromso desk Bakita chair Ekipe chair Lola chair Scuola chair Sommier Adam Sommier Plint Overlaps for desk	Bureau droit Bureau Flexy Bureau "folding" Bureau Marker Bureau Pastel Bureau Rubber Bureau Ruler Bureau Team Bureau Tromso Chaise Bakita Chaise Ekipe Chaise Lola Chaise Scuola Cadre de Lit Adam Cadre de lit Plint Éléments superposés bureau	P 26, 36, 82, 124, 210, 216 P 146 P 132, 166 P 42, 108 P 68, 100, 172 P 116 P 18 P 54 P 152, 180, 188 P 26, 82, 152, 194, 210, 216, 224 P 18, 68 P 116 P 76, 90, 132, 172, 202 P 26, 116 P 10 P 10, 172
Base scrittoio Base sospesa Base sospese pr. 600	Desk base unit Suspended base unit Suspended base unit d. 600	Élément bas bureau Élément bas suspendu Éléments bas suspendus pr. 600	P 54 P 68 P 60	Terminale con porta scarpe Terminale con specchio Terminale dritto	End module with shoes rack End module with mirror Straight end module	Terminal avec range-chaussures Terminal ave miroir Terminal droit	P 100 P 166 P 140
Cabina armadio wall Cabina lineare battente Cabina lineare scorrevole Cubotto Cuffia testiera Yin	Wall walk-in closet Linear walk-in closet Sliding walk-in closet Cube Cover headboard Yin	Dressing wall Cabine linéaire battante Cabine linéaire coulissante Cube Couverture pour tête de lit YIN	P 146 P 10, 158, 216 P 108 P 132 P 76	Testiera a muro imbottita Testiera a muro melaminico laccato	Upholstered headboard Melamine headboard Lacquered	Tête de lit rembourrée Tête de lit mélaminé laqué	P 10, 26, 60, 118 P 26
Divano Aron	Sofa Aron	Canapé Aron	P 230	Vano armadio laccato Vano contenitore retroletto	Open module lacquered Storage headboard	Intérieur armoire laquée Meuble conteneur arrière lit	P 108 P 140
Fianco libreria ponte	Bookcase side for overhead unit	Côté bibliothèque à pont	P 194				
Giroletto Box Giroletto Plint	Box Bed surround Plint Bed surround	Cadre de lit Box Cadre de lit Plint	P 60 P 172, 194				
Letto Aron Letto Beta Letto Bridge Letto castello Compact Double Letto castello Compact Single Letto Cross Letto C-shelf Letto divano 21 Letto Drop Letto Flexy Letto Jack a ribalta Letto Jones a ribalta Letto Kombo Letto Lamp Letto soppalco Aron Letto soppalco Aron book Letto Square Letto Street Letto Stripe Letto Time Letto Yin Libreria a spalla sp. 30 Sospesa Libreria a spalla sp. 30 Libreria a spalla sp. 30 Bifacciale Libreria contenitore sp. 18 Libreria Eureka sospesa	Aron bed Beta bed Bridge bed Compact Double bunk bed Compact Single bunk bed Cross bed C-shelf bed 21 Sofa bed Drop bed Flexy bed Jack wall bed Jones wall bed Kombo bed Lamp bed Aron loft bed Aron book loft bed Square bed Street bed Stripe bed Time bed Yin bed Bookcase th.30mm Suspended Bookcase th.30mm Bookcase th.30mm Double-sided Bookcase th.18mm Eureka bookcase suspended	Lit Aron Lit Beta Lit Bridge Lit castello Compact Double Lit castello Compact Single Lit Cross Lit C-shelf Lit divano 21 Lit Drop Lit Flexy Lit escamotable Jack Lit escamotable Jones Lit Kombo Lit Lamp Lit mezzanine Aron Lit mezzanine Aron book Lit Square Lit Street Lit Stripe Lit Time Lit Yin Bibliothèque ép. 30 suspendue Bibliothèque ép. 30 Bibliothèque ép. 30 double-face Bibliothèque ép. 18 Bibliothèque suspendue Eureka	P 210 P 188 P 180 P 216 P 210 P 166 P 42, 90 P 50 P 202 P 124 P 82 P 152 P 18, 38, 136 P 224 P 230 P 224 P 68 P 100 P 146 P 158 P 76 P 132, 188 P 42, 82, 90, 100, 152, 230 P 76, 180 P 26, 38, 216 P 68, 152				
Mensola Brooklyn Mensola Elle Mensola Manhattan	Brooklyn shelf Elle shelf Manhattan shelf	Etagère Brooklyn Etagère elle Etagère manhattan	P 18, 50, 60, 100, 124, 166, 180 P 108, 124 P 38, 42, 216				
Pensili system box Ponte autoportante	Wall units system box Self-supporting element	Éléments hauts system box Éléments à pont autoportant	P 10, 116, 140, 146, 158, 202 P 42, 54, 90, 116, 124, 158, 180, 188, 194 202, 224, 230				
Ponte con barra Pouf cubo	Overhead unit with bars Pouf cube	Éléments à pont avec barre Pouff Cube	P 76 P 146, 188				
Scrittoio Bergen Scrittoio Bodo	Bergen desk Bodo desk	Bureau Bergen Bureau Bodo	P 76, 202 P 194				

Siloma

a brand of:
Sigi S.r.l.

follow us:



**Sede Legale
e Operativa**

Via Toti dal Monte 71,
31050 Barbisano
TV Italia
Tel. +39 0438 8391
Fax +39 0438 842361

www.siloma.it
siloma@siloma.it

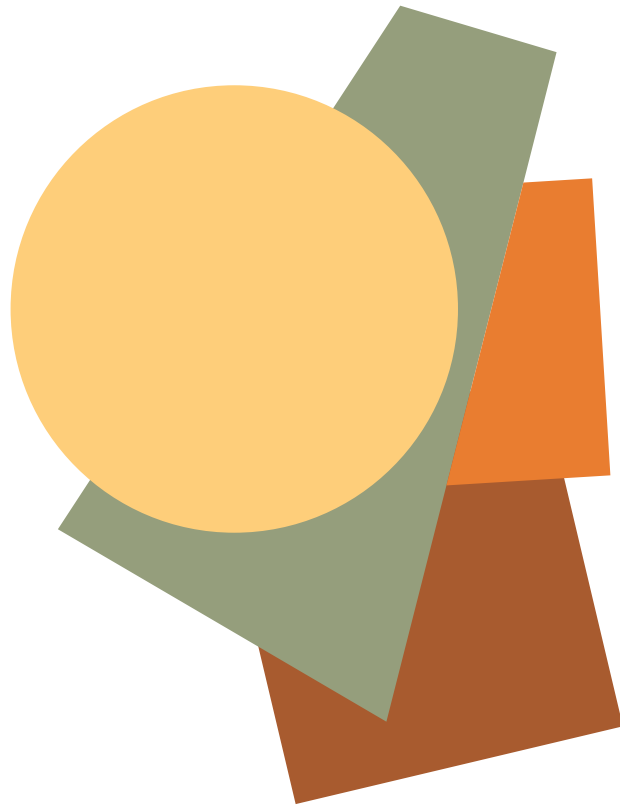


Print:
Grafiche Antiga

Rendering and
Color separation:
Link Foto

Graphic design
and Copywriting:
Metodo studio

MADE IN ITALY



Siloma